

Estudi, diagnosi social i estratègies d'actuació amb perspectiva de gènere sobre la mobilitat i l'espai públic de Palau-solità i Plegamans

Proposta d'estudi tècnic i participat



Ajuntament de
**Palau-solità
i Plegamans**

URBANing
people · space · cities

Mentre fem la presentació...

- Podeu fer-nos arribar els dubtes, inquietuds o preguntes a través del xat de la videotrucada, al final de la presentació ho tindrem en compte.
- Si ho preferiu, després de la presentació hi haurà també un torn obert de paraula on podreu fer els comentaris que considereu.



Ajuntament de
**Palau-solità
i Plegamans**

URBANing
people · space · cities

Per què és important incorporar aquesta mirada quan pensem la ciutat?



- Les ciutats són **un reflex de les problemàtiques i les desigualtats** existents, s'han construït històricament des de la visió patriarcal.
- A través de l'enfocament de gènere ens és possible posar el focus a aquestes problemàtiques i desigualtats que **sovint s'han invisibilitzat**.
- Les **dones i les nenes són usuàries legítimes de l'espai públic**, i és per això que han de tenir el mateix dret de gaudir-lo amb plena llibertat i seguretat.
- L'ús i disponibilitat de la ciutat, en el seu conjunt, per part de les dones i nenes, es garanteix millor en el marc d'un **context social conscienciat, amb dissenys urbans adequats i amb una administració pública proactiva**.



Ajuntament de
**Palau-solità
i Plegamans**

URBANing
people · space · cities

Què volem dir quan diem que “l’espai públic no és neutre”?



- L’espai públic és **un lloc de trobada** on s’hi manifesten diferents expressions polítiques i socials.
- L’espai públic no és neutre perquè **la ciutat s’ha construït al llarg de la història per a prioritzar l’activitat econòmica i les tasques productives**, en detriment de les tasques reproductives i les cures.
- L’espai públic no és neutre perquè la seva configuració **no ha tingut en compte a les dones**: hi ha dissenys i elements urbans que contribueixen a coartar la seva llibertat (pel risc de ser agredides o discriminades).
- L’espai públic no és neutre perquè les dones **no hi estan simbòlicament representades** o hi estan clarament infrarepresentades.



Ajuntament de
**Palau-solità
i Plegamans**

URBANing
people · space · cities

Quins criteris utilitzem?



- Ens basem en els **Principis de Montreal** sobre el disseny dels espais públics segurs (*Anne Michaud, Guide d'aménagement pour un environnement urbain sécuritaire de la Ville de Montréal*)
- Aquests principis es basen en els criteris treballats per l'organització **Women in Cities International** (Montreal), que s'han internacionalitzat i implementat a diferents ciutats d'ençà de l'any 2000, posant les dones i les nenes a l'agenda pública. Els elements que es tenen en compte són:

Entorn
comunitari

Espais
acollidors

Senyalització

Visibilitat

Afluència
de gent

Vigilància



Ajuntament de
**Palau-solità
i Plegamans**

URBANing
people · space · cities

Quins criteris utilitzem?

Entorn comunitari

- Reforçar l'entorn comunitari implica reforçar els mecanismes de **solidaritat** i **convivència** entre les persones.
- L'entorn comunitari ajuda a **trencar l'aïllament** de les persones que viuen situacions de violència masclista.

Com fer-ho?

- *Enfortir el teixit associatiu.*
- *Consciència social a través de la participació.*
- *Equipaments actius i de proximitat.*



Ajuntament de
**Palau-solità
i Plegamans**

URBANing
people · space · cities

Quins criteris utilitzem?

Espais acollidors

- Potenciar espais urbans **nets**, amb un **bon manteniment** i que siguin **acollidors** és una de les claus per afavorir un gaudi inclusiu i més segur de l'espai públic.

Com fer-ho?

- *Arreglar la vegetació per facilitar la visibilitat.*
- *Crear espais acollidors amb el mobiliari i evitar “punts morts”.*



Ajuntament de
**Palau-solità
i Plegamans**

URBANing
people · space · cities

Quins criteris utilitzem?

Senyalització

- La **bona senyalització** facilita l'orientació i els recorreguts segurs.
- La senyalística ha de ser **no sexista** (símbols i llenguatge).

Com fer-ho?

- *Hi ha propostes com els metrominuto (mapa sinòptic) que permeten optimitzar en els recorreguts urbans.*
- *Tenir en compte les persones amb diversitat funcional en la senyalització.*
- *Vetllar per una publicitat no sexista a l'espai públic.*



Ajuntament de
**Palau-solità
i Plegamans**

URBANing
people · space · cities



Quins criteris utilitzem?

Visibilitat

- “**Veure i ser vista**” és un dels principis consagrats en l’urbanisme que té en compte la mirada de gènere.
- “Veure-hi”, perquè la visibilitat del què succeeix a l’entorn facilita la capacitat d’anticipació.
- “Ser vista”, perquè les dones han de ser reconegudes i visibilitzades a l’espai urbà.

Com fer-ho?

- *Es recomana l’ús de materials transparents o translúcids en determinades obres públiques (parades bus, accessos tren, etc.).*
- *Incorporar més noms de dones al nomenclàtor municipal.*



Ajuntament de
**Palau-solità
i Plegamans**

URBANing
people · space · cities

Quins criteris utilitzem?

Afluència de gent

- **“Sentir-hi i ser escoltada”** implica concebre l’espai urbà com un espai vital, viu, amb activitat.
- “Sentir-hi” permet augmentar la percepció de seguretat en afavorir la capacitat d’anticipació quan pots sentir i preveure la concurrència d’altres persones.
- “Ser escoltada” suposa que la veu de les dones ha de ser present a l’espai públic. Suposa també que, en cas de necessitat, es pugui demanar auxili al veïnat o comerç.

Com fer-ho?

- *Fomentar espais urbans multifuncionals, amb diversitat d’activitats i horaris per assegurar la concurrència de gent.*
- *Cedir espais o terrenys en desús a les associacions o per a crear horts urbans.*
- *Promoure activitats públiques o esdeveniments amb criteris no sexistes a l’espai públic.*



Ajuntament de
**Palau-solità
i Plegamans**

URBANing
people · space · cities



Quins criteris utilitzem?

Vigilància

- **“Escapar i ser auxiliada”** representa un dels principis que tenim en compte, fet que implica desplegar mecanismes de vigilància formal i informal per evitar les violències masclistes.

Com fer-ho?

- *Potenciant una policia de proximitat i sensibilitzada en qüestions de gènere.*
- *Establint xarxes de vigilància informals (xarxes liles o de suport) i/o protocols entre el comerç, els taxistes o el personal d'oci nocturn.*
- *L'afluència de gent i l'activitat social crea també condicions de vigilància no formal.*



Ajuntament de
**Palau-solità
i Plegamans**

URBANing
people · space · cities

Quins criteris utilitzem?





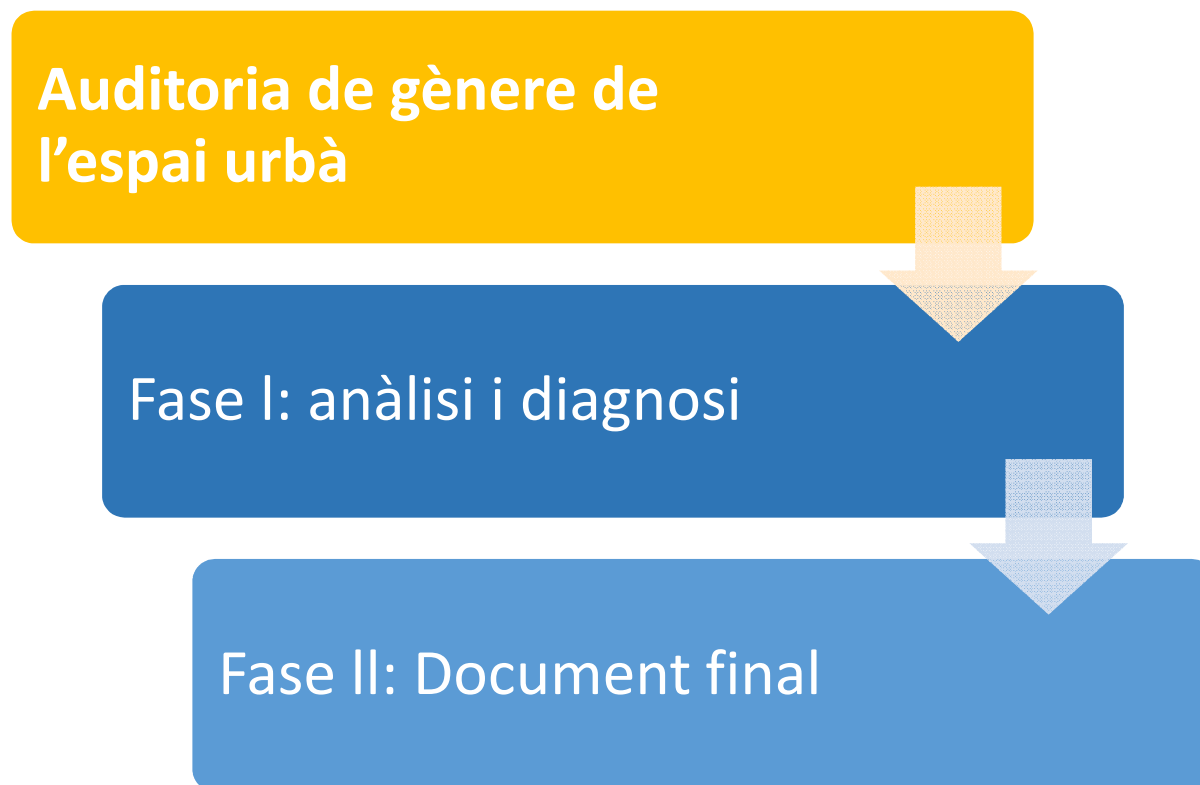
Auditoria de gènere de l'espai urbà

Proposta d'estudi tècnic i participat



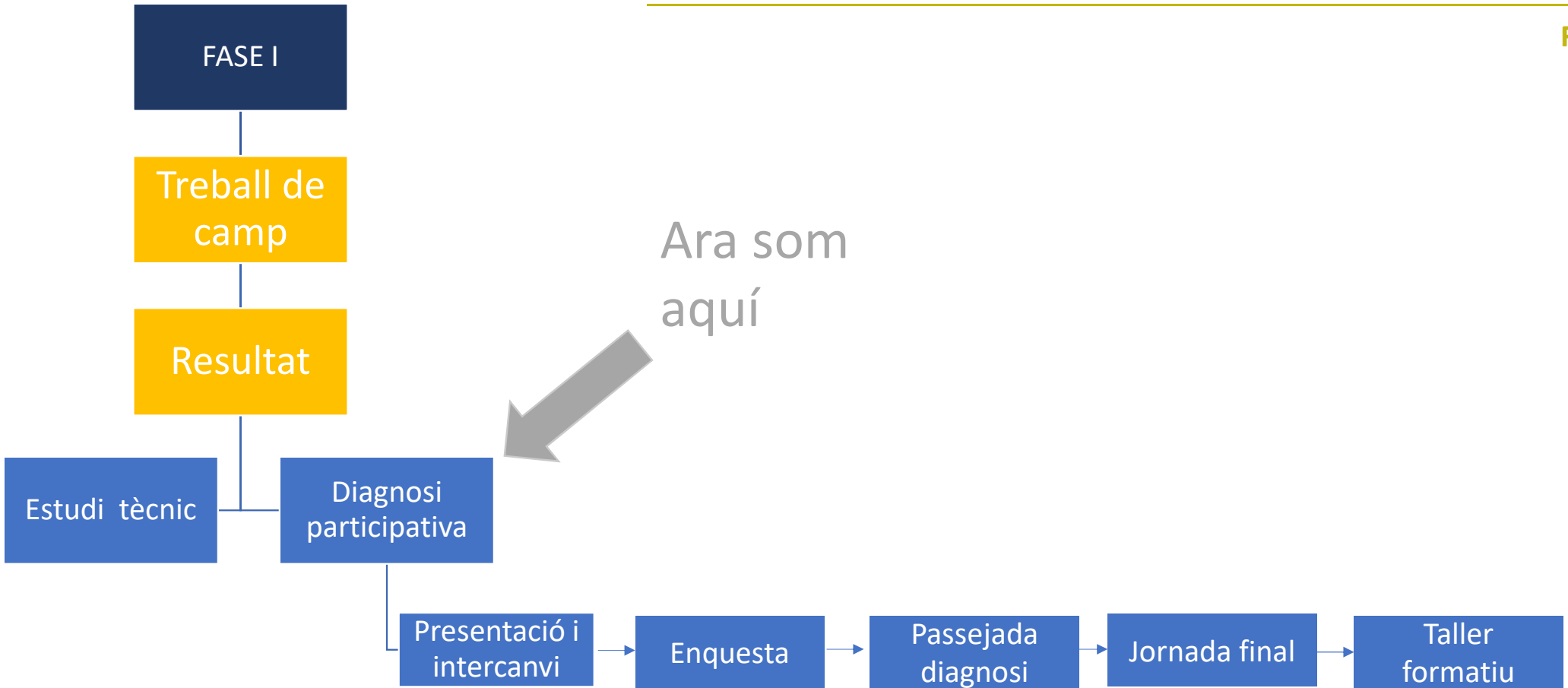
Ajuntament de
**Palau-solità
i Plegamans**

URBANing
people · space · cities



L'estudi es divideix en dues fases: una primera d'estudi tècnic i diagnosi participada, i una segona d'elaboració del document final







Resultats de l'estudi tècnic

Fase I
Estudi tècnic

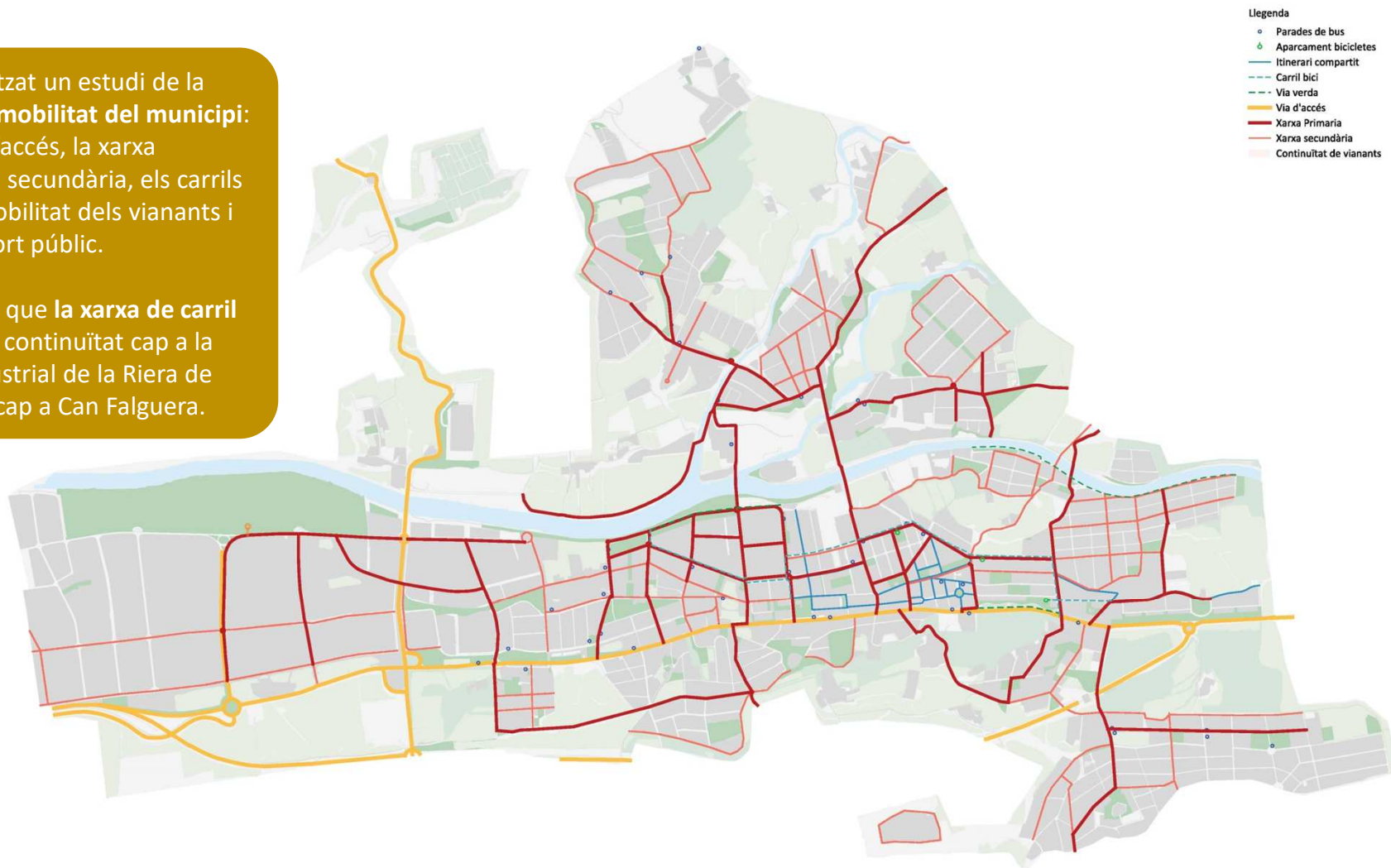
Activitat territorial



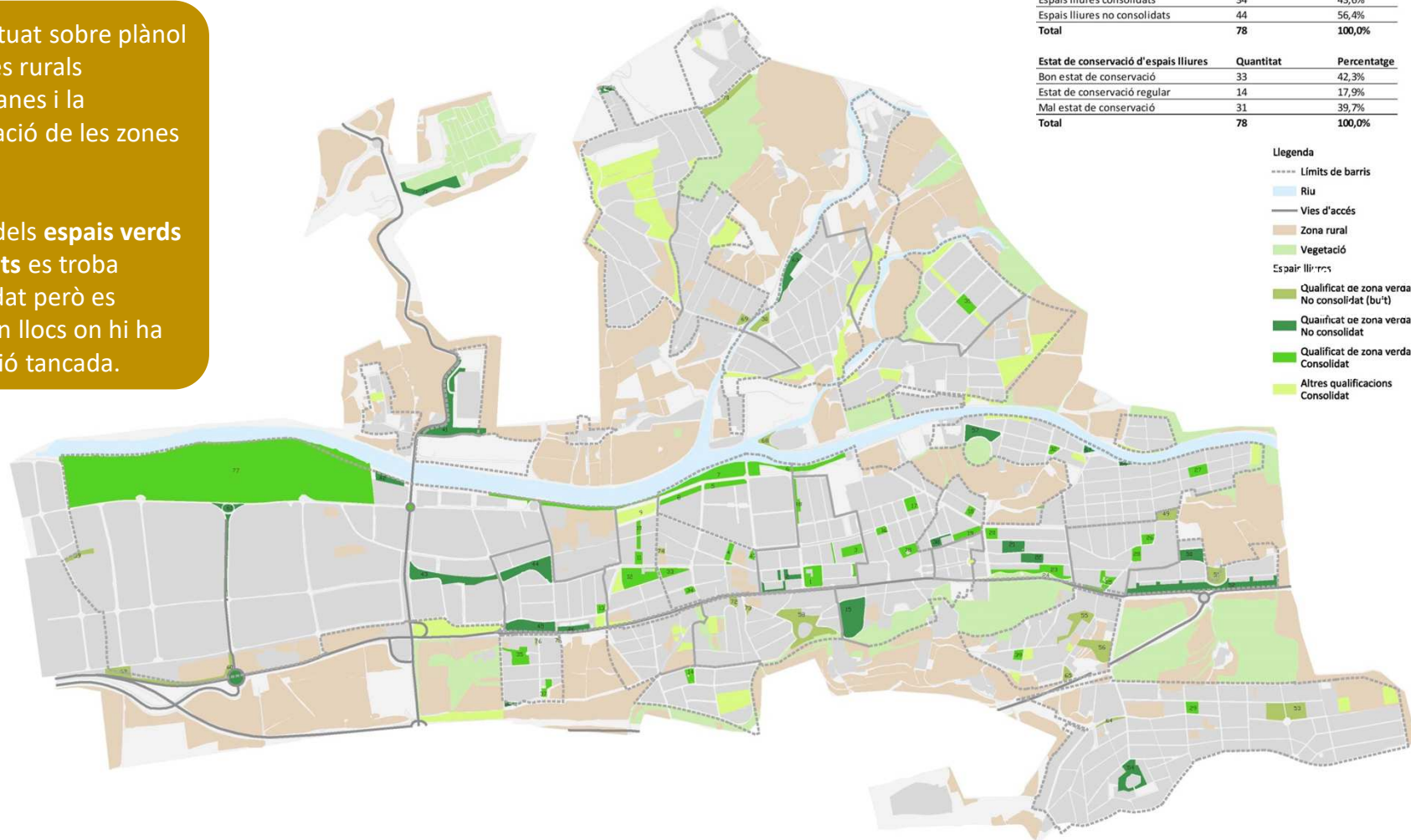
Ajuntament de
**Palau-solità
i Plegamans**

URBANing
people · space · cities

- S'ha realitzat un estudi de la **xarxa de mobilitat del municipi**: les vies d'accés, la xarxa primària i secundària, els carrils bici, la mobilitat dels vianants i el transport públic.
- S'observa que **la xarxa de carril bici** no té continuïtat cap a la zona industrial de la Riera de Caldes o cap a Can Falguera.



- S'han situat sobre plànol les zones rurals periurbanes i la qualificació de les zones verdes.
- El 44% dels **espais verds analitzats** es troba consolidat però es detecten llocs on hi ha vegetació tancada.



- Hi ha una **concentració d'equipaments** força coincident amb els espais verds.
- S'identifica un **eix d'ús en horari diürn** entorn els equipaments i espais verds.
- Els **espais esportius a l'aire lliure** prioritzen espais tradicionalment associats al gènere masculí (futbol).



- Es pot traçar una **ruta lineal** que vincula els llocs d'oci en horari nocturn i els espais públics.



- Llegenda
- Ruta nocturna
 - Bars
 - Cafeteries
 - Restaurants
 - Discoteques
 - Zones de concentració d'activitat nocturna

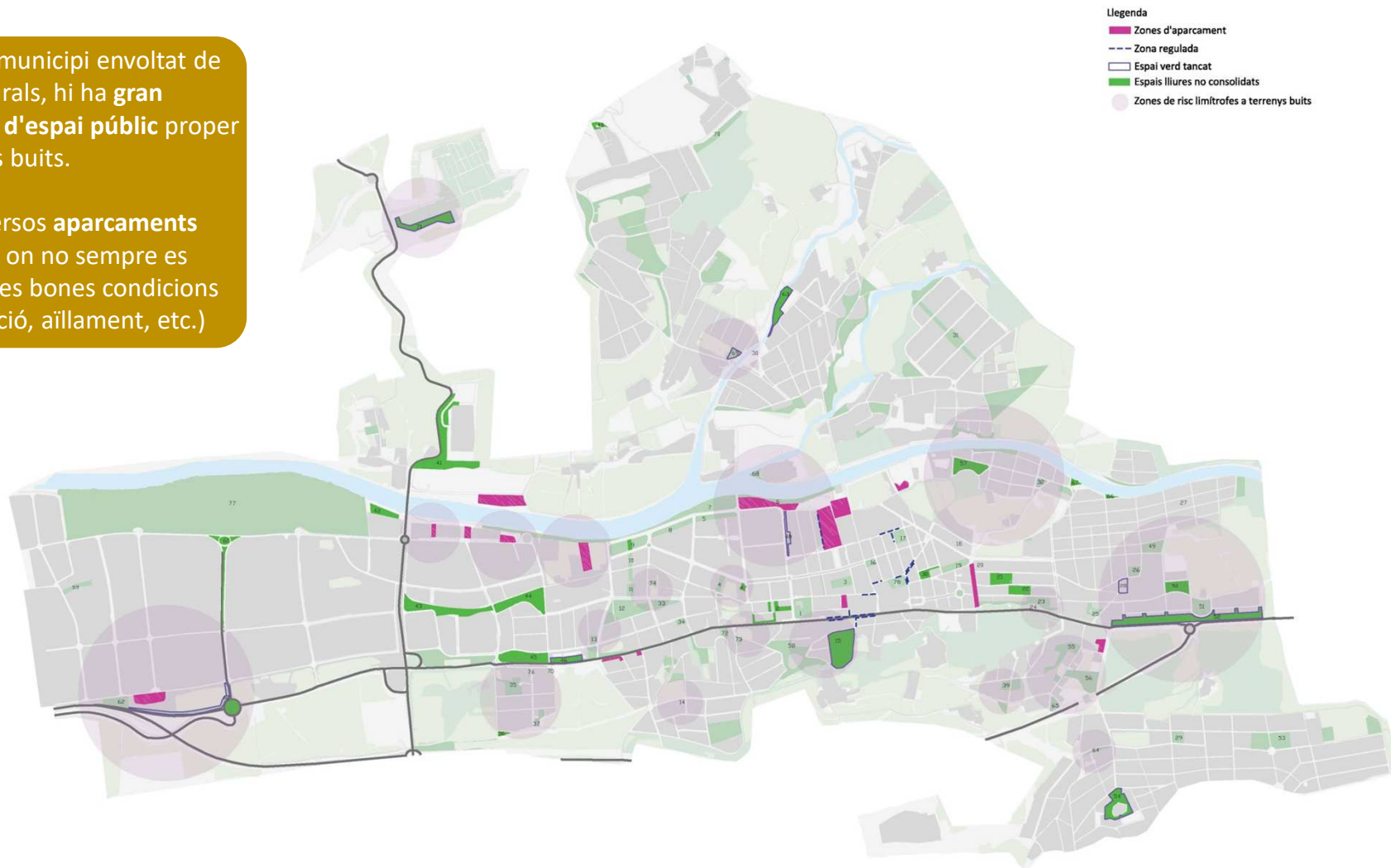
Usos nocturns



Ajuntament de
**Palau-solità
i Plegamans**

URBANing
people · space · cities

- Al ser un municipi envoltat de sectors rurals, hi ha **gran quantitat d'espai públic** proper a terrenys buits.
- Hi ha diversos **aparcaments informals** on no sempre es donen unes bones condicions (il·luminació, aïllament, etc.)



Espai públic en relació amb zones insegures

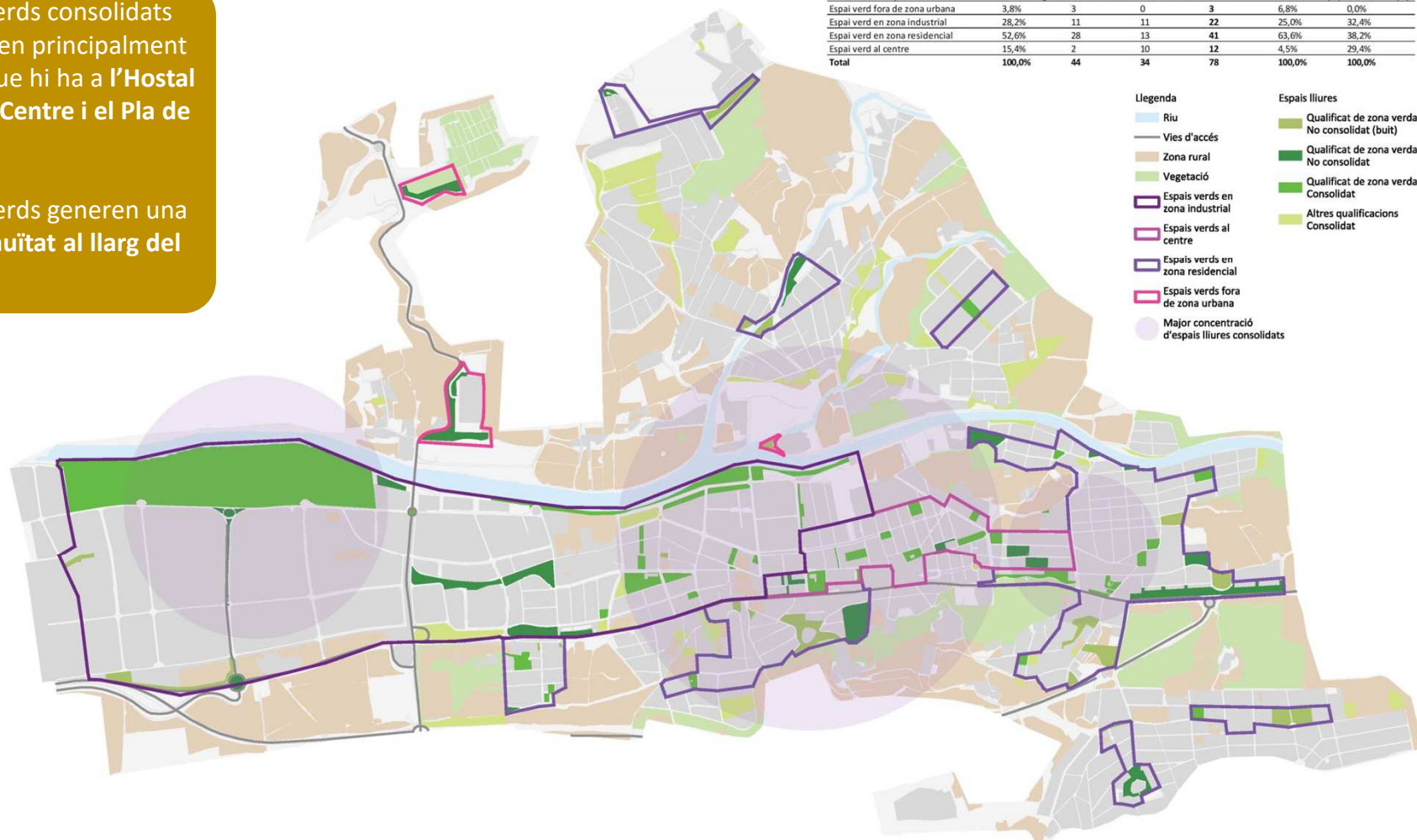


Ajuntament de
**Palau-solità
i Plegamans**

URBANing
people · space · cities

- Els espais verds consolidats es concentren principalment als espais que hi ha a l'Hostal del Fum, el Centre i el Pla de l'Alzina.
- Els espais verds generen una certa continuïtat al llarg del municipi.

Ubicació de l'espai verd	Percentatge	Espais verds no consolidats		Total	Espais verds no consolidats (%)	
		consolidats	consolidats		consolidats (%)	consolidats (%)
Espai verd fora de zona urbana	3,8%	3	0	3	6,8%	0,0%
Espai verd en zona industrial	28,2%	11	11	22	25,0%	32,4%
Espai verd en zona residencial	52,6%	28	13	41	63,6%	38,2%
Espai verd al centre	15,4%	2	10	12	4,5%	29,4%
Total	100,0%	44	34	78	100,0%	100,0%



- Llegenda**
- Riu
 - Vies d'accés
 - Zona rural
 - Vegetació
 - Espais verds en zona industrial
 - Espais verds al centre
 - Espais verds en zona residencial
 - Espais verds fora de zona urbana
 - Major concentració d'espais lliures consolidats
- Espais lliures**
- Qualificat de zona verda No consolidat (buit)
 - Qualificat de zona verda No consolidat
 - Qualificat de zona verda Consolidat
 - Altres qualificacions Consolidat

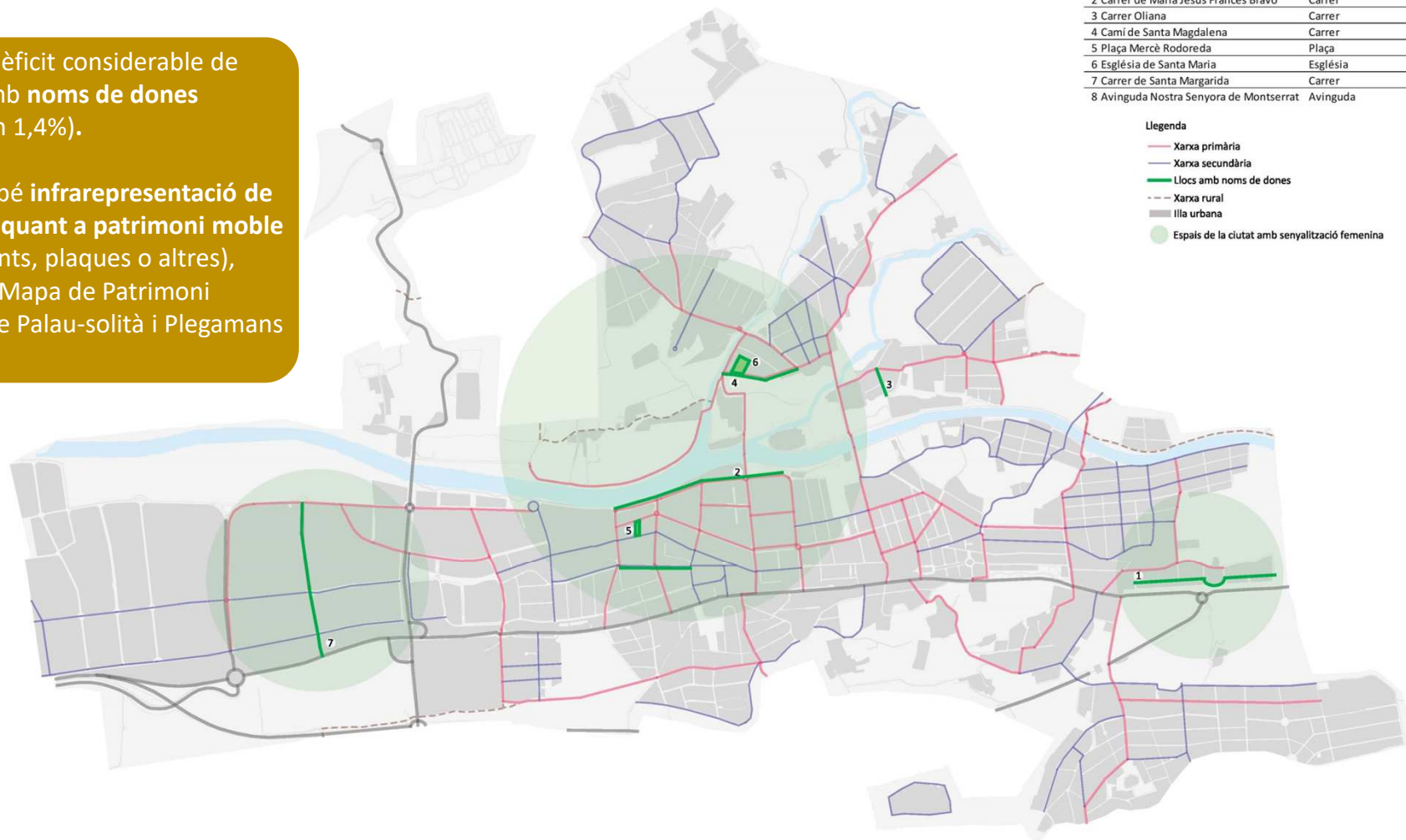
Localització de zones verdes



Ajuntament de
**Palau-solità
i Plegamans**

URBANing
people · space · cities

- Hi ha un dèficit considerable de carrers amb **noms de dones** (només un 1,4%).
- Hi ha també **infrarepresentació de les dones quant a patrimoni moble** (monuments, plaques o altres), segons el Mapa de Patrimoni Cultural de Palau-solità i Plegamans (2018).



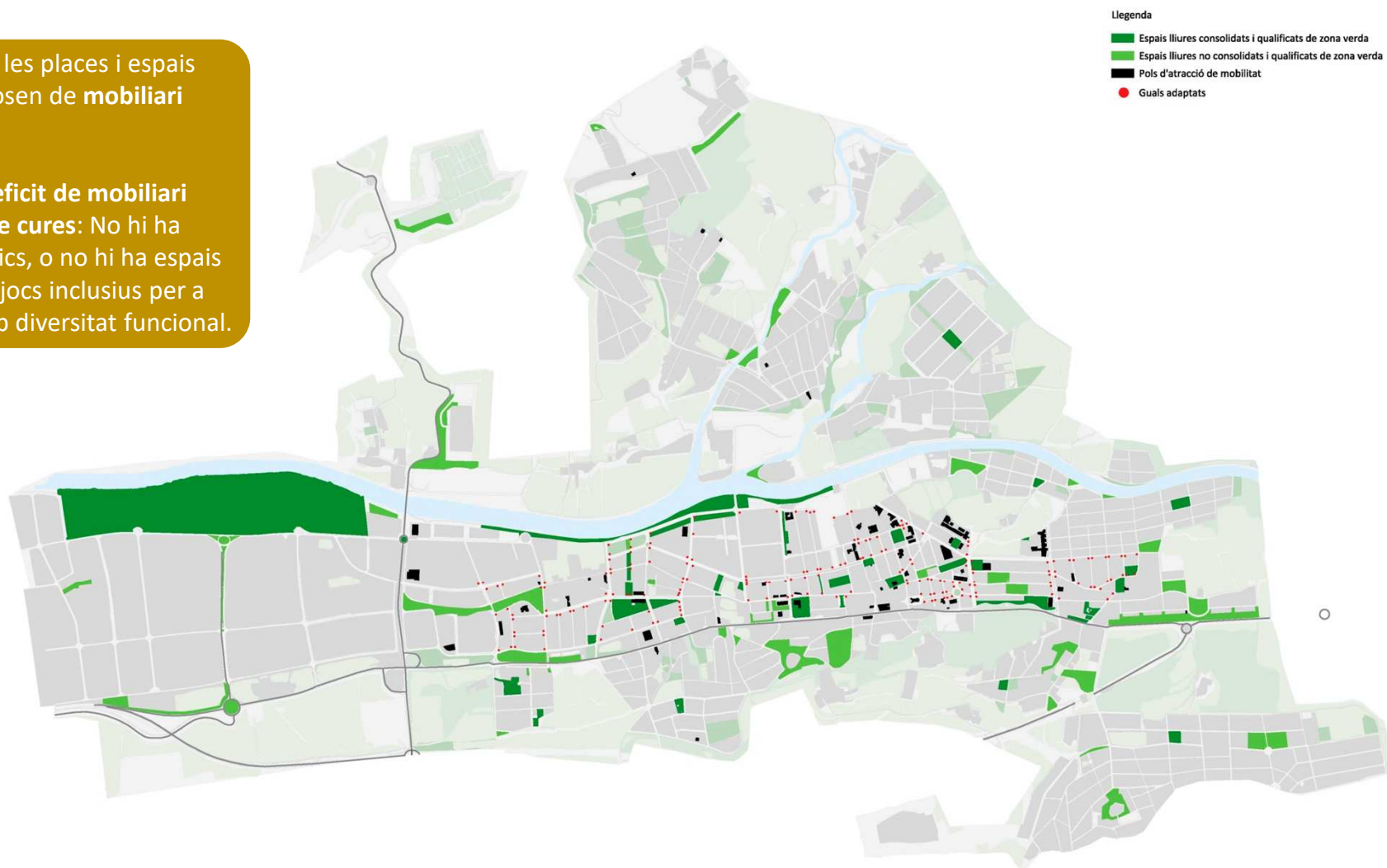
Entorn senyalitzat



Ajuntament de
**Palau-solità
i Plegamans**

URBANing
people · space · cities

- Un 60% de les places i espais verds disposen de **mobiliari urbà**.
- Hi ha un **dèficit de mobiliari específic de cures**: No hi ha banys públics, o no hi ha espais verds amb jocs inclusius per a infants amb diversitat funcional.



Distribució guais ADAPTATS a PMR - Propostes en la ruta de l'atenció



Ajuntament de
**Palau-solità
i Plegamans**

URBANing
people · space · cities



Diagnosi participada

Fase I
Diagnosi participada



Ajuntament de
**Palau-solità
i Plegamans**

URBANing
people · space · cities

La participació ciutadana ha esdevingut un pilar clau en la construcció de les societats democràtiques, obertes i diverses.

Diagnosi participada

Presentació i intercanvi

Es presenta l'estudi de gènere de l'espai urbà i es recullen els *inputs* de les persones participants.

Enquesta

L'enquesta telemàtica i/o presencial ens facilitarà una informació de vital importància sobre l'experimentació de l'espai urbà des de la perspectiva de gènere. Ens permetrà, per altra banda, copsar les opinions generals del veïnat sobre qüestions com els espais públics o la mobilitat dins el municipi.

Passejada de diagnosi (marxa exploratòria)

Es planteja amb la finalitat de fer un reconeixement de l'espai públic i dels elements urbans que s'hi poden trobar fent èmfasi en la mirada de gènere. Les participants prenen el protagonisme per a indicar, a peu de carrer, els contextos, llocs i elements que invisibilitzen més les dones o que els generen més inseguretats.

Jornada final

Es durà a terme una trobada oberta amb les següents finalitats:

- Presentar les conclusions de la diagnosi tècnica i participada.
- Enriquir i validar les conclusions amb les persones participants, formant grups reduïts de debat.
- Tancar el procés participatiu de manera col·lectiva i agrair les aportacions.

Taller formatiu

Dirigit preferentment al personal tècnic municipal i a entitats de dones del municipi, tindrà per finalitat aportar criteris d'actuació per a introduir la perspectiva de gènere en les seves activitats professionals/associatives.

Document final

Elaboració del document final, que contindrà les conclusions de l'estudi tècnic i de la diagnosi participada, i oferirà un recull de recomanacions i que es concretaran en propostes d'acció vehiculades a través d'unes rutes segures.



Ajuntament de
**Palau-solità
i Plegamans**

URBANing
people · space · cities

La participació ciutadana ha esdevingut un pilar clau en la construcció de les societats democràtiques, obertes i diverses.

Dona la teva opinió

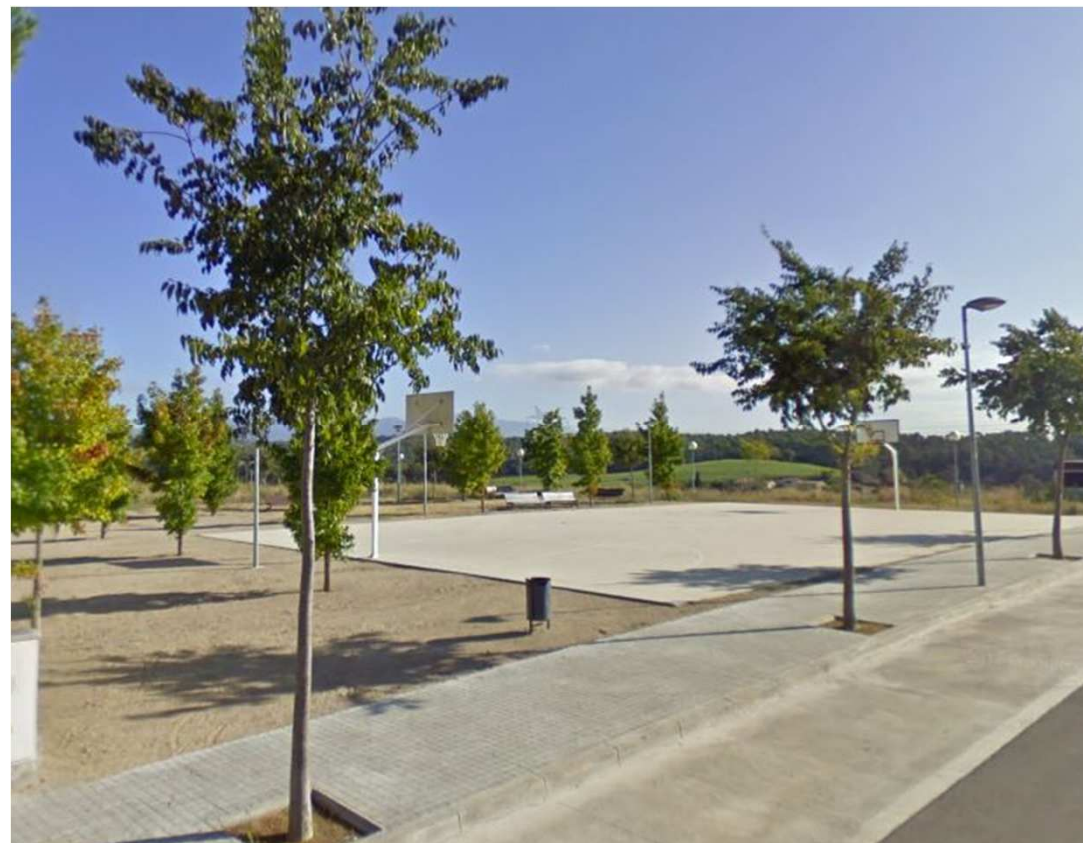
Coneixíeu els principis de Montreal sobre feminització de l'espai?

Què en penseu de la mirada de gènere a l'espai urbà?

Considerereu que el vostre municipi té prou en compte les dones i la seva història?

Creieu que l'espai urbà del vostre municipi té en compte la criança dels infants? Com es reflecteix?

A quins llocs de Palau-solità i Plegamans us semblaria més interessant intervenir, tenint en compte la perspectiva de gènere?



Ajuntament de
**Palau-solità
i Plegamans**

URBANing
people · space · cities

La participació ciutadana ha esdevingut un pilar clau en la construcció de les societats democràtiques, obertes i diverses.

Per saber-ne més...

- **La seguretat urbana des de l'urbanisme feminista**, de Sara Ortiz Escalante (disponible en PDF i d'accés lliure)
- **La arquitectura y el urbanismo con perspectiva de género**, de María Elia Gutiérrez Mozo (disponible en PDF i d'accés lliure)
- **ENTORNS HABITABLES: Auditoria de seguretat urbana amb perspectiva de gènere a l'habitatge i l'entorn**, del Col·lectiu Punt 6 (disponible en PDF i d'accés lliure)
- **Manual d'urbanisme de la vida quotidiana. Urbanisme amb perspectiva de gènere**, de l'Ajuntament de Barcelona (disponible en PDF i d'accés lliure)



Ajuntament de
**Palau-solità
i Plegamans**

URBANing
people · space · cities