

Pressupost 2010

1 de Març de 2010



Ajuntament de
PALAU-SOLITÀ I PLEGAMANS



- Prioritats
- Els números i evolució històrica
- Situació financera



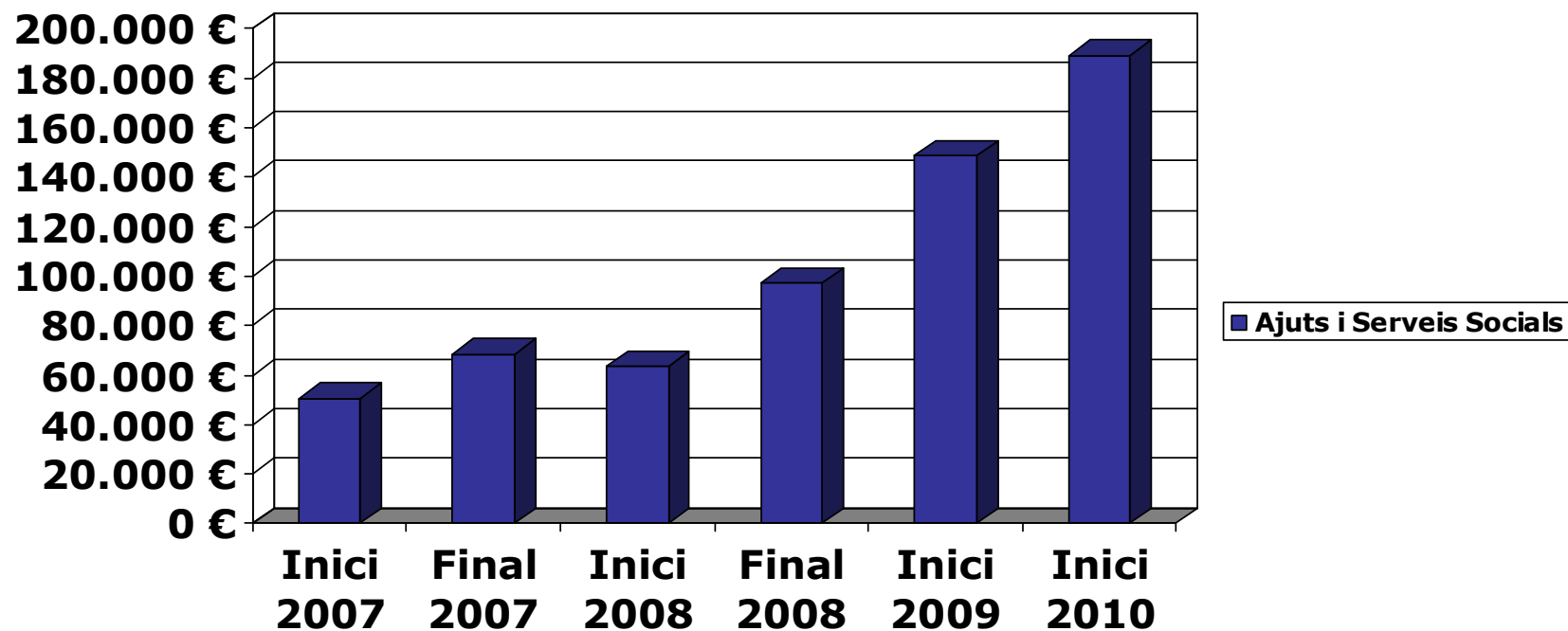
- Serveis bàsics i obligatoris
- Serveis Socials i Foment de l'Ocupació
- Inversions en infraestructures i equipaments



- Segons Llei 7/1985, 26.1:
 - Enllumenat Públic
 - Cementiri
 - Gestió de residus (recollida selectiva per més de 5.000hab.)
 - Neteja Viària
 - Abastament Aigua Potable
 - Clavegueram
 - Accés als nuclis i pavimentació de vies públiques
 - Control aliments i begudes, salut pública



- Increment per fer front a la demanda creixent d'ajudes socials.





- Programes de Foment del Treball i suport a l'Activitat Econòmica
 - Oficina d'Atenció a les Famílies
 - Programes de formació
 - Impuls al PQPI
 - Impuls a la dinamització comercial



- Zona Peatonal del Centre
- Nova Prefectura de Policia Local i Jutjat de Pau
- Millores als Espais Públics
 - Programa d'asfaltats
 - Programa d'inversions als barris
 - Programa de millora i recuperació dels espais naturals i zones verdes



17.403.908,48 Euros

INGRESSOS

		2009	2010	% INCREMENT
Capitol I	IMPOSTOS DIRECTES	7.552.338,74 €	7.973.660,65 €	5,6
Capitol II	IMPOSTOS INDIRECTES	243.407,85 €	219.067,07 €	-10,0
Capitol III	TAXES I ALTRES INGRESSOS	3.889.527,80 €	2.182.868,98 €	-43,9
Capitol IV	TRANSFERÈNCIES CORRENTS	4.183.638,36 €	4.105.080,68 €	-1,9
Capitol V	INGRESSOS PATRIMONIALS	453.168,75 €	394.442,72 €	-13,0
Capitol VI	ALIENACIÓ DE BENS REALS	429.342,38 €	450.000,00 €	4,8
Capitol VII	TRANSFERÈNCIES DE CAPITAL	714.541,58 €	518.625,02 €	-27,4
Capitol IX	PASSIUS FINANCERS	872.451,81 €	1.560.163,36 €	78,8
	TOTAL PRESSUPOST INGRESSOS	18.338.417,27 €	17.403.908,48 €	-5,1

DESPESES

		2009	2010	% INCREMENT
Capitol I	DESPESES DE PERSONAL	7.131.139,38 €	7.357.248,36 €	3,2
Capitol II	DESPESES BENS CORRENTS I SERVEIS	5.637.453,91 €	5.998.951,39 €	6,4
Capitol III	DESPESES FINANCERES	334.416,45 €	114.652,73 €	-65,7
Capitol IV	TRANSFERÈNCIES CORRENTS	493.227,81 €	586.867,63 €	19,0
Capitol VI	INVERSIONS REALS	3.842.727,88 €	2.501.788,38 €	-34,9
Capitol VII	TRANSFERÈNCIES DE CAPITAL	27.000,00 €	27.000,00 €	0,0
Capitol IX	PASSIUS FINANCERS	872.451,81 €	817.399,98 €	-6,3
	TOTAL PRESSUPOST DESPESES	18.338.417,24 €	17.403.908,48 €	-5,1



- **Cap.I – Impostos Directes** +5% ▲
 - Més recaptació per IBI (13%) per la revalorització cadastral i evolució dels padrons.
 - Impost de plusvàlues baixa un 12% i IAE baixa un 6%
- **Cap. II – Impostos Indirectes** -10% ▼
 - Impost construccions (-10%)
- **Cap. III – Taxes i altres** -43% ▼
 - No hi ha previstes noves quotes ni contribucions especials
 - Increment de recaptació en taxes per majors padrons (+5%)
- **Cap. IV – Transferències corrents** -2% ▼
 - Baixa la Participació en Tributs de l'Estat (-17%)
 - Compensació parcial: utilitzant 266k€ dels FEOSL, increment Fons Generalitat (+3%), increment Diputació i Consell Comarcal per Serveis Socials (+9%).
- **Cap. V – Ing. Patrimonials** -13% ▼
 - Baixada interessos bancaris (-48%)
- **Cap. VII – Tranferències de Capital** -27% ▼

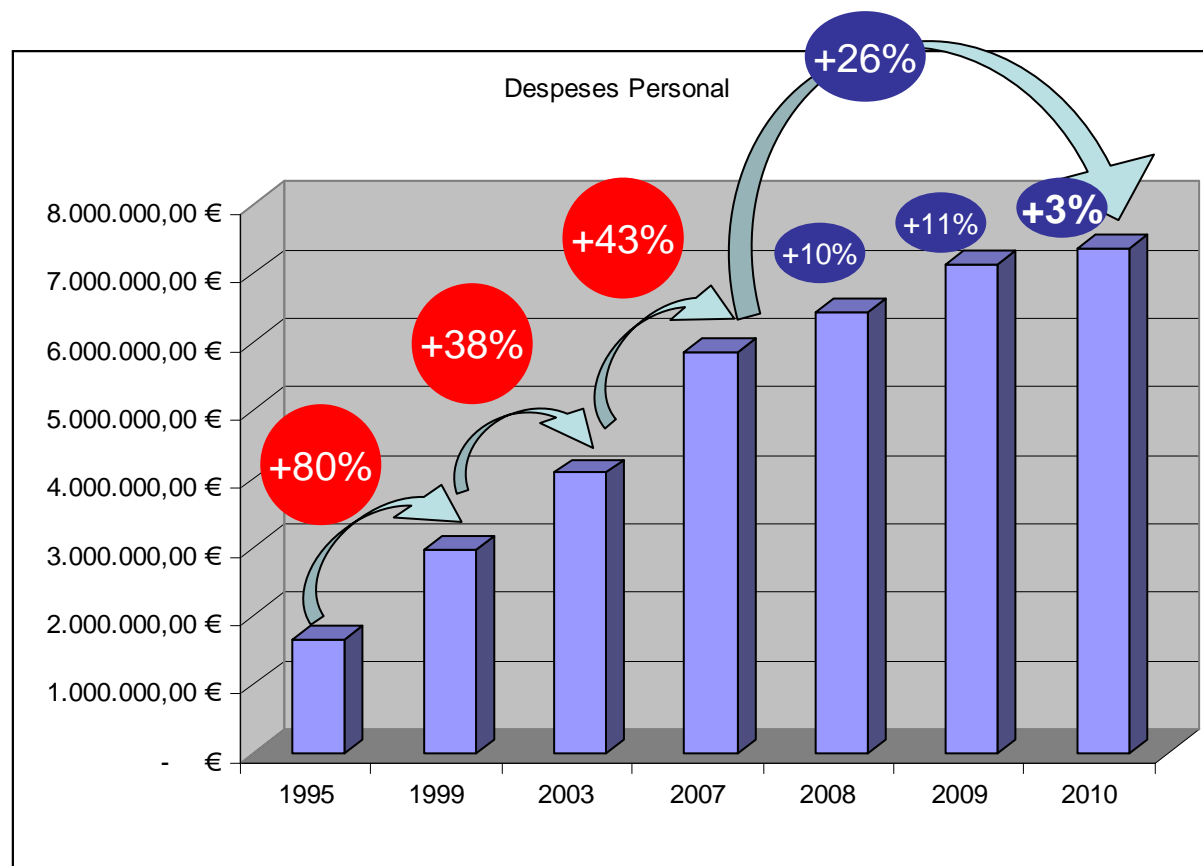


Despeses de Personal

- Cap. I ▲ +3%
 - Baixa previst en càrrecs electes i de confiança - 4% ▼
 - Millores i consolidació de places +4% ▲
 - Noves places Serveis Socials +2% ▲

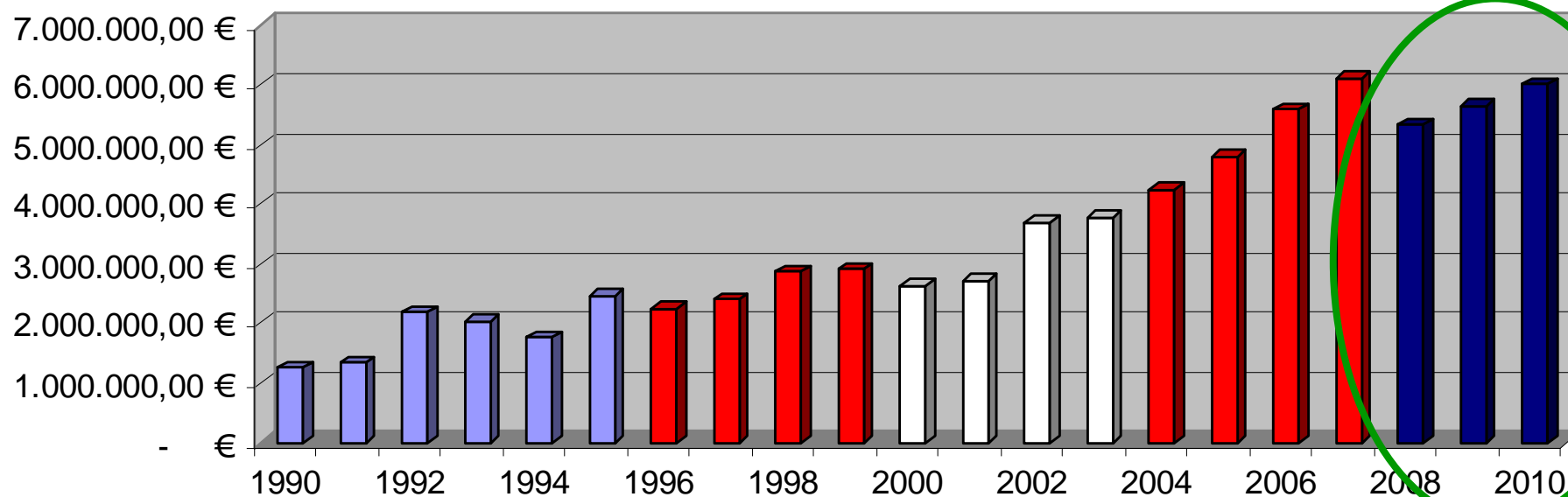
•L'increment de personal més baix dels últims 15 anys

•Els càrrecs polítics i de confiança cobren el mateix que fa 3 anys (el 2008), sense increments ni de l'IPC.



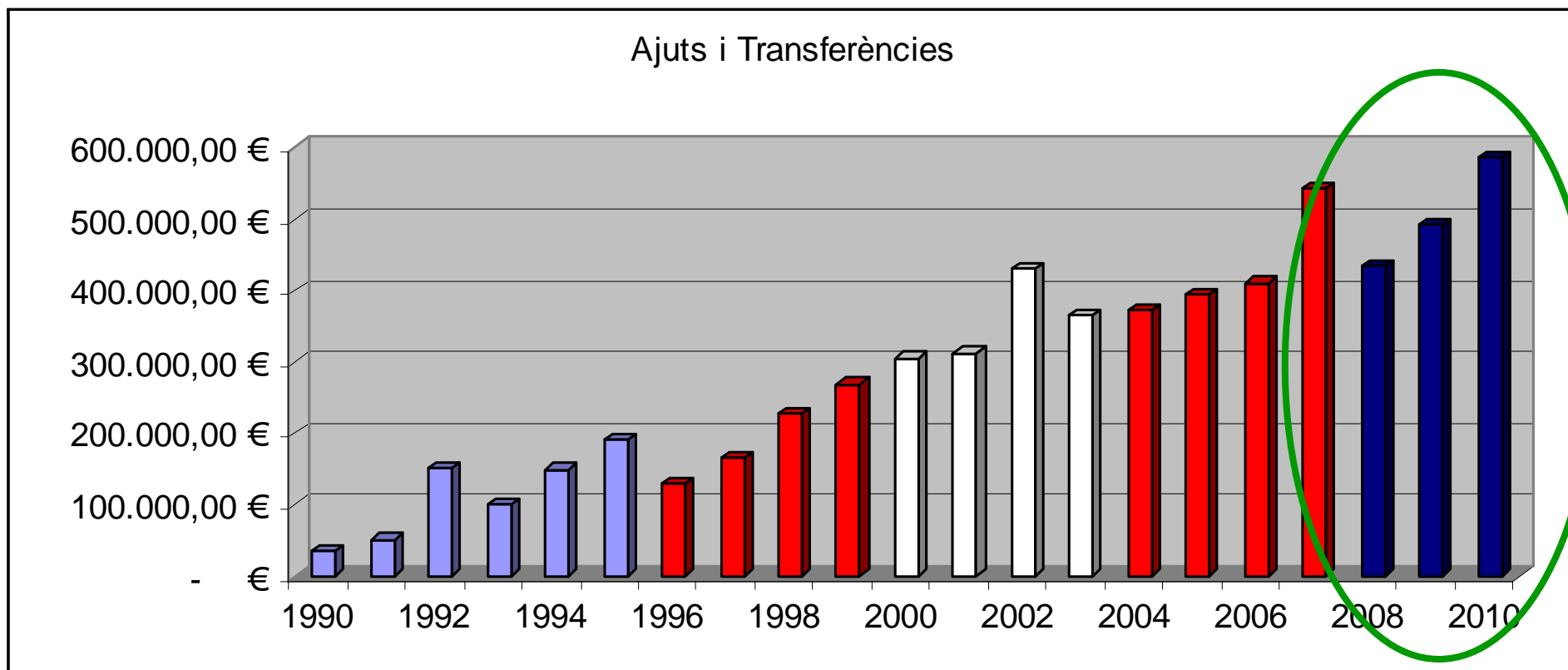


- Cap. II ▲ 6%
 - Prestacions Serveis Col·lectius Socials 229% ▲
 - Recollida de Residus 19% ▲
 - Manteniment Espais Públics 200% ▲
 - Transport Urbà 58% ▲
 - Despeses diverses urbanisme -8% ▼
 - Despeses Jardineria -11% ▼
 - Festa Major -20% ▼
 - Despeses Joventut i Esports -6% ▼





- Cap. IV ▲ 19%
 - Atencions i ajuts socials 61% ▲
 - Subvencions entitats i associacions =

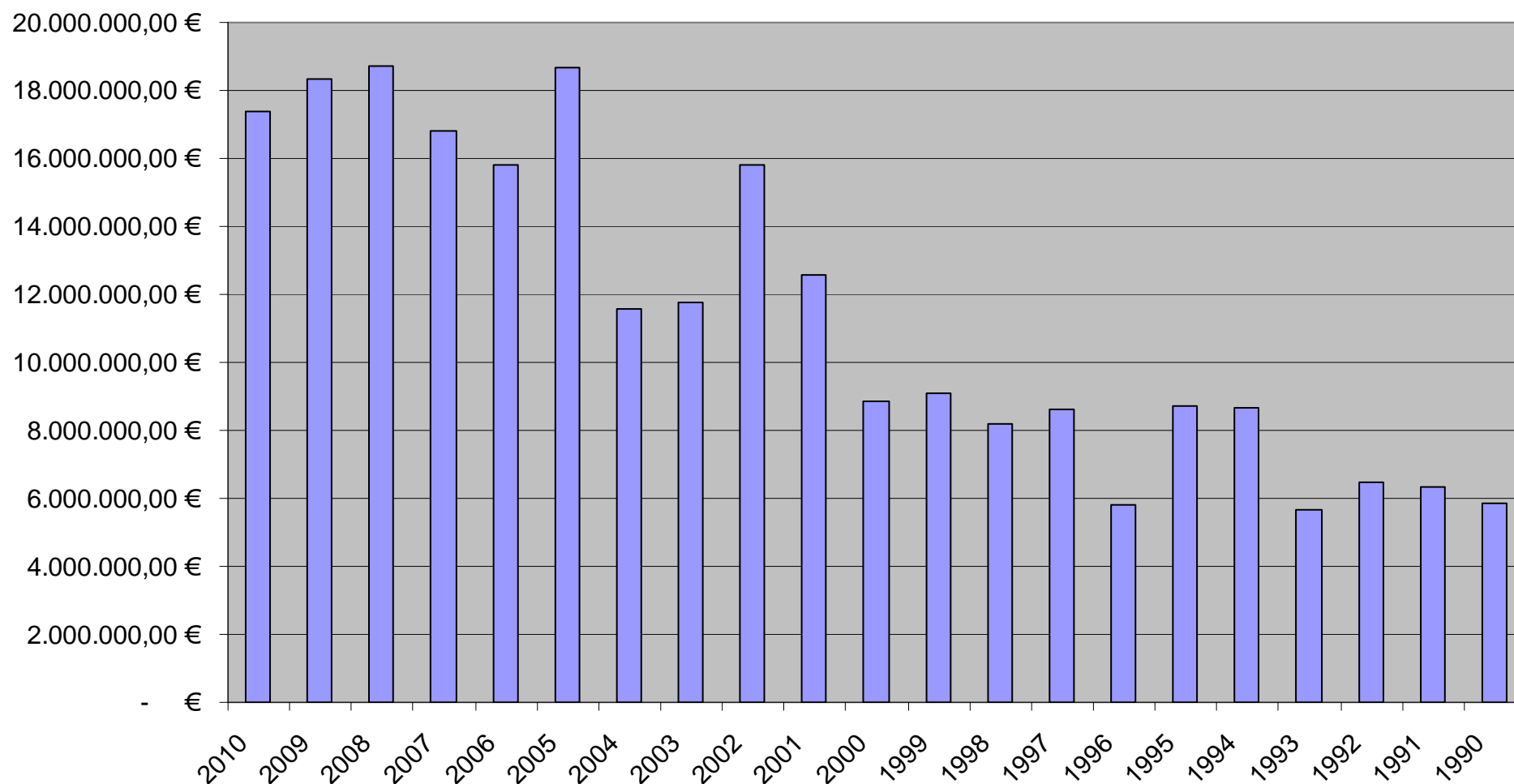




- Cap. VI ▼ -34%
 - Vianantització del Centre 593.448,30 €
 - Prefectura Policia Local i Jutjat 443.245,68 €
 - Millores Via Pública 344.000,00 €
 - Parcs i Jardins 127.000,00 €
 - Redacció Projectes i POUM 97.000,00 €
 - Millores serveis (enllumenat, aigua, ...)
 - Patrimoni 78.000,00 €
 - Millores deixalleria municipal 68.000,00 €
 - Sistemes d'Informació 40.000,00 €

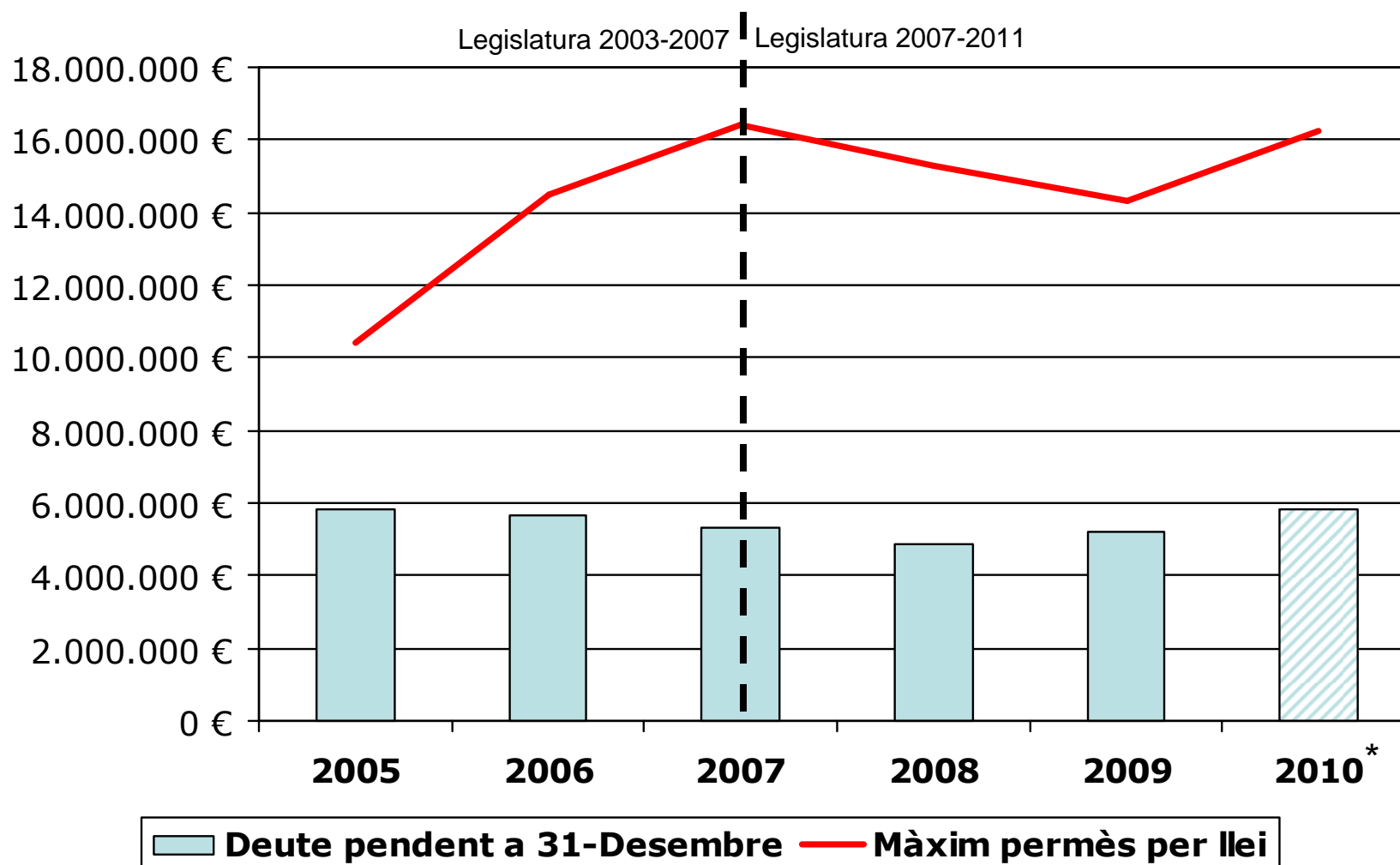


TOTAL





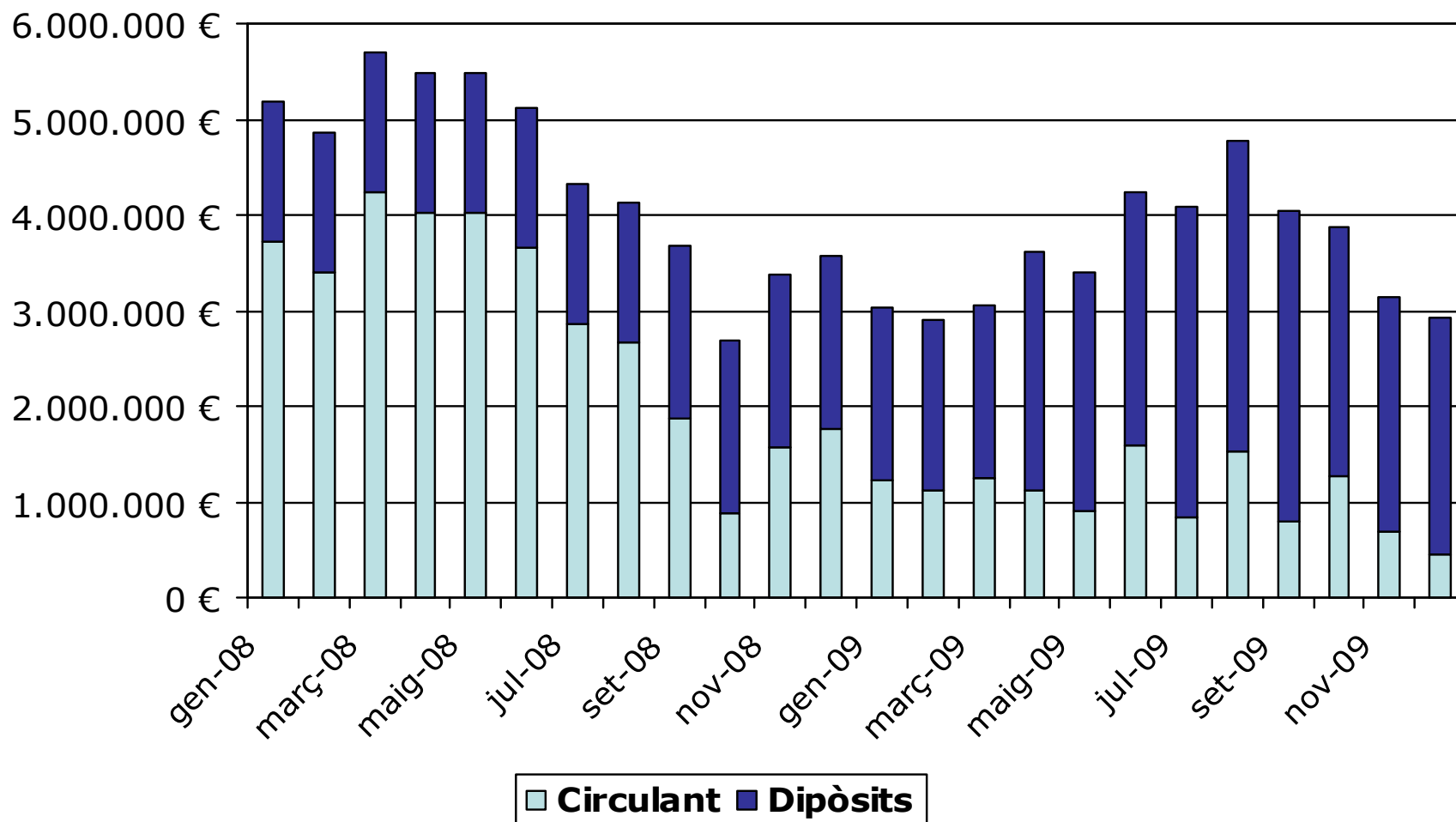
• Endeutament



*dades 2010 estimades

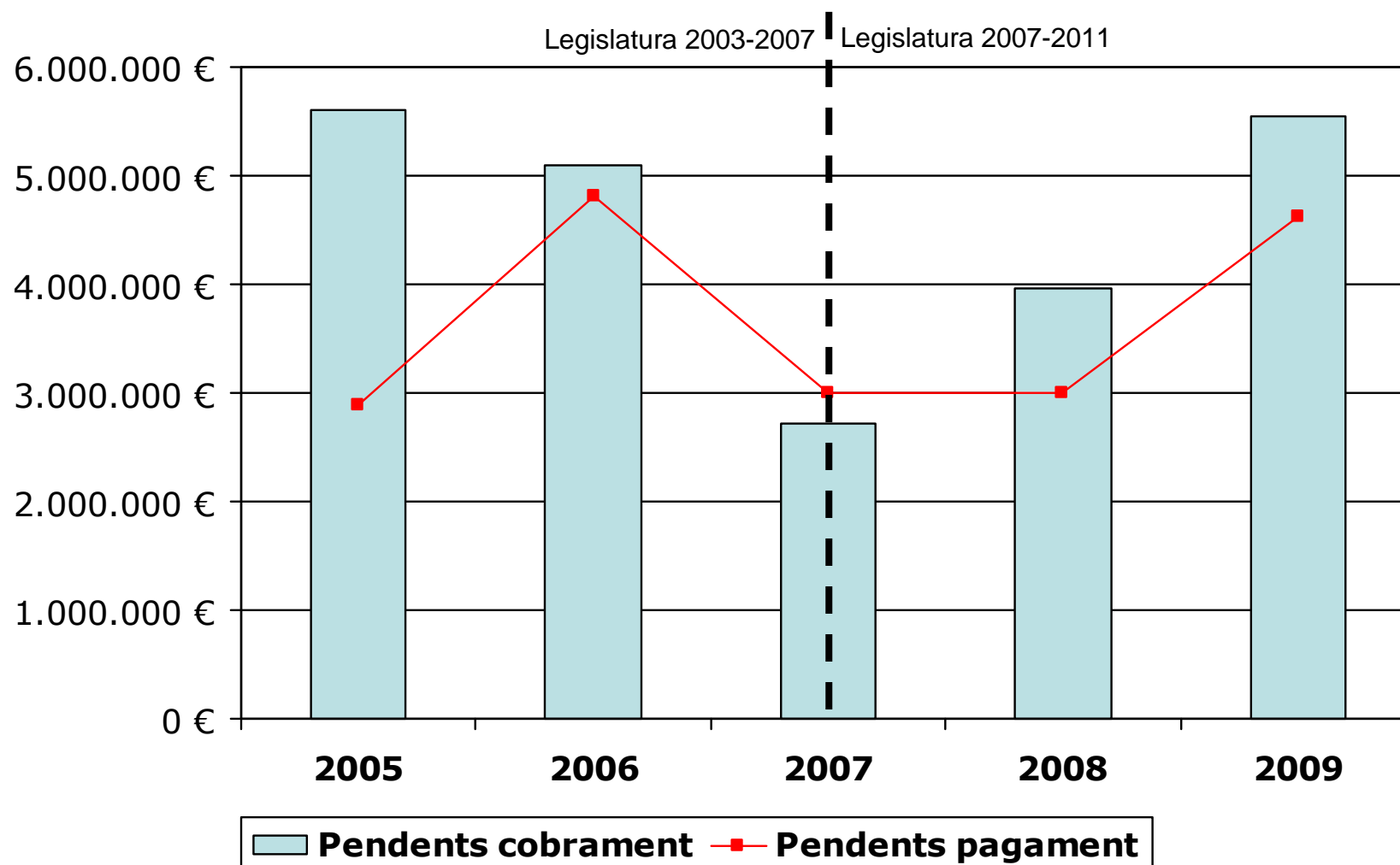


• Tresoreria





- Pendants de cobrament i pagament





Ajuntament de

PALAU-SOLITÀ I PLEGAMANS

En resum:

- El pressupost 2010 prioritza els serveis als ciutadans que competen a l'Ajuntament per llei, els serveis socials, el foment de l'ocupació i les inversions en equipaments i via pública.
- Baixen gairebé tots els ingressos, sobretot els que venen de l'Estat.
- És el pressupost dels darrers 15 anys on menys puja la despesa de personal.
- Els sous de càrrecs polítics serà el 3r. any consecutiu sense variació. L'única variació aquesta legislatura va ser l'any 2008, amb un increment de l'IPC.
- Les despeses generals segueixen per sota de les aprovades el 2007.
- L'endeutament es manté en el nivell del 2005, molt per sota del permès per la llei. Fent de Palau-solità i Plegamans un dels ajuntaments menys endeutats.
- La situació financera està sanejada, tot i que la tresoreria municipal es veu afectada per l'increment de pendents de cobrament, fins més de 5 mil·lions d'€.