

Certificat ES13/14251

El sistema de gestió de

SGS

**EDIFICIS MUNICIPALS DEL 'AJUNTAMENT  
DE PALAU-SOLITA I PLEGAMANS:  
MASIA DE CAN CORTÈS, ESPAI JOVE L'ESCORXADOR I  
EDIFICI DESOC (DESENVOLUPAMENT EMPRESARIAL I  
SERVEI D'OCUPACIÓ)**



ha estat avaluat i certificat en quant al compliment dels requisits de

**ISO 14001:2004**

Per a les activitats següents

**Activitats administratives, d'atenció al ciutadà, suport social i cessió d'espais a altres entitats que es desenvolupen als tres edificis municipals: Masia de Can Cortès, Espai Jove l'Escorxador i edifici DESOC (Desenvolupament Empresarial i Servei d'Ocupació).**

a/des dels següents emplaçaments

**Camí Reial, 56 - 08184 Palau-solità i Plegamans (Barcelona)  
Pg. de la Carrerada, s/n - 08184 Palau-solità i Plegamans (Barcelona)  
C/ Folch i Torres, 88 - 08184 Palau-solità i Plegamans (Barcelona)**

Aquest certificat és vàlid des del  
12 de juny de 2013 fins al 12 de juny de 2016.  
Edició 1.

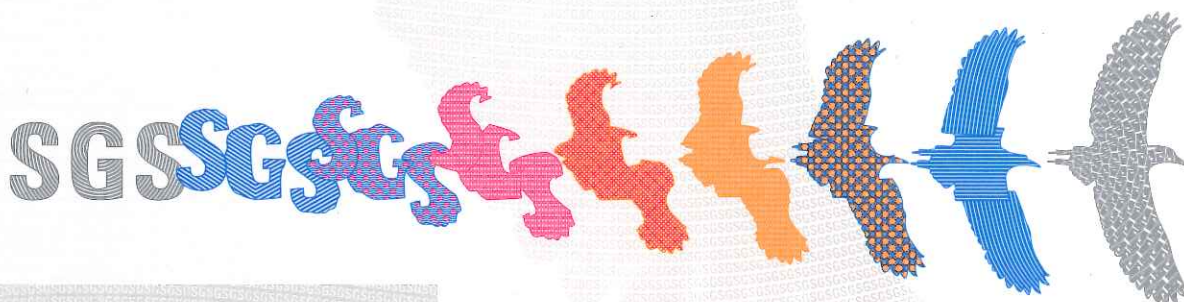


Autoritzat per

Direcció de Certificació

SGS ICS Ibérica, S.A. (Unipersonal) Systems & Services Certification  
C/Trespaderne, 29. 28042 Madrid. España.  
t 34 91 313 8115 f 34 91 313 8102 www.sgs.com

Pàgina 1 de 1



Aquest document s'emet per SGS sota les seves condicions generals de servei, a les quals es pot accedir a [http://www.sgs.com/terms\\_and\\_conditions.htm](http://www.sgs.com/terms_and_conditions.htm). La responsabilitat de SGS queda limitada en els termes establerts en les esmentades condicions generals que resulten d'aplicació a la prestació dels seus serveis.

L'autenticitat d'aquest document pot ser comprovada a <http://www.sgs.com/en/Our-Company/Certified-Client-Directorios/Certified-Client-Directorios.aspx>. Aquest document no podrà ser alterat ni modificat, ni en el seu contingut ni en la seva aparença. En cas de modificació d'aquest, SGS es reserva les accions legals que estimi oportunes per a la defensa dels seus legítims interessos.