

GENERALITAT

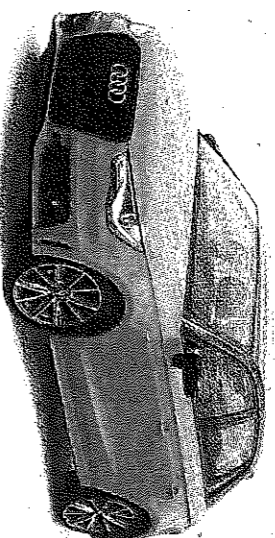
Prevé un 5% más por IRPF y un 2% por patrimonio

La Generalitat prevé ingresar este año 7.418 millones de euros por anticipo del tramo autonómico del IRPF, un 5,27% más que el año anterior, y un 2,08% más por el impuesto de patrimonio, que le reportará 441 millones, explicaron ayer la directora de la Agencia Tributaria de Catalunya, Teresa Ribas, y el delegado especial de la Agencia Tributaria, Gonzalo García de Castro, con motivo de la campaña de renta. / Efe

GRUPO VOLKSWAGEN

La planta de Seat podría ensamblar el Audi A1

El grupo Volkswagen analiza la posibilidad de fabricar en la planta de Seat en Martorell la nueva generación del modelo A1 de Audi, según *Auto-motive News*. Fuente sindical que explica que desde hace tiempo se habla de la posibilidad de que se fabrique el A1 pero aún no hay nada concreto. Volkswagen informó la semana pasada de que invertirá 4.200 millones en Martorell y en la planta de Volkswagen de Navarra. / Redacción



**BIG DATA COE BARCELONA
Centro de excelencia con 650.000 € de presupuesto**

La Generalitat de Catalunya, el Ayuntamiento de Barcelona, Oracle y BDigital han puesto en marcha el nuevo centro de excelencia en *big data*, el Big Data Coe Barcelona, con un presupuesto de 650.000 euros. El centro tiene como objetivo aportar soluciones innovadoras a empresas e instituciones ante la creciente demanda de gestión y valorización de los datos. / Efe

La compañía de masas congeladas toma la mayoría de su participada Wemner Bakery y ya realiza el 30% de su negocio en el exterior

Europastry acelera en E.E.U.U.

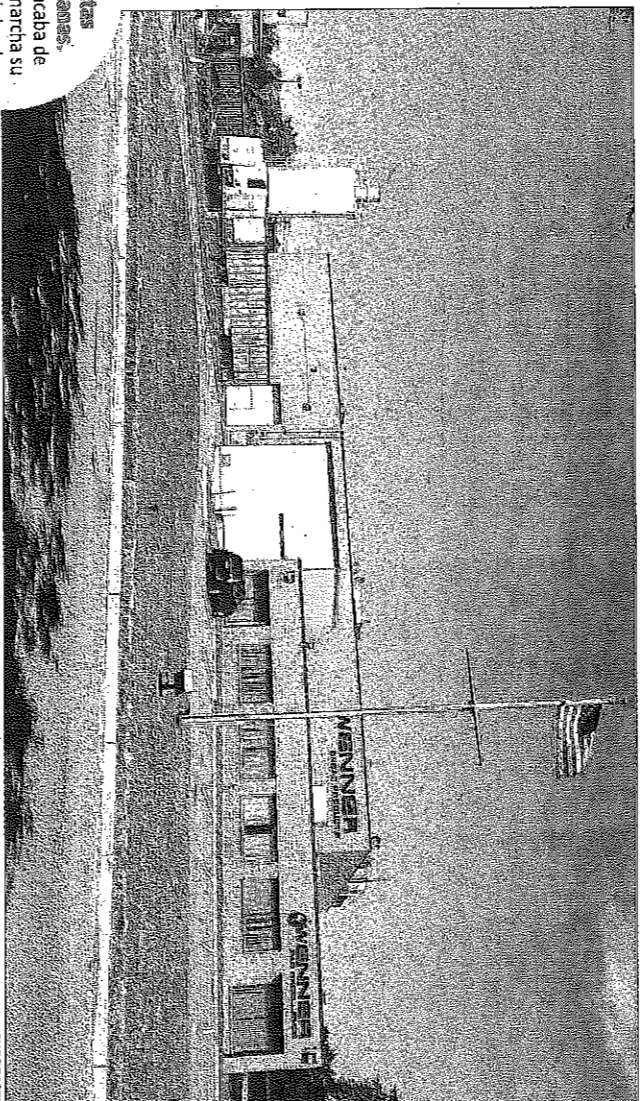
MAR GALIÉS
Barcelona

Europastry se ha convertido en el accionista mayoritario de la empresa norteamericana Wemner Bakery, de la que ya tenía un 30% desde 2013. Ni el porcentaje exacto ni el importe de la operación se han hecho públicos. El presidente de Europastry, Jordi Gallés, explicó ayer que la internacionalización es, junto a la innovación, el pilar estratégico de la empresa: contrando Wemner, Europastry obtendrá cerca del 30% de sus ingresos en el extranjero.

Esta compra se produce apenas unas semanas después de que Europastry vendiera su cadena de panaderías El Molí Vell, L'Obrador y Santa Glòria, al fondo Nazca Capital (un negocio con unas ventas estimadas en 14 millones).

En 2014, Europastry facturó 429 millones, un 7% por encima del año anterior, con una plantilla de 1.800 personas.

Por su parte, Wemner Bakery factura unos 115 millones de dólares (108 millones de euros). La empresa estaba controlada por el fondo americano Frontenac, que ahora mantendrá una participación minoritaria, la misma que la familia fundadora Wemner. La empresa, centrada en la costa este de E.E.U.U., tiene dos fábricas de masas de pan congelado en funcionamiento, y a raíz del acuerdo con Europastry, inició la construcción de una tercera que acaba



Plantas americanas. Wemner acaba de poner en marcha su tercera fábrica de masas congeladas de panes de valor añadido

de entrar en funcionamiento y que ha supuesto la creación de 250 empleos. En total su plantilla se eleva a unas 600 personas. "En Estados Unidos, el mercado de las masas congeladas tiene mucho recorrido. Los productos europeos, asociados a las tendencias de salud y comida sana, resultan muy atractivos", explicó Gallés.

Esta operación refuerza a Europastry "como el quinto operador internacional del sector de fábricas de masas congeladas", asegura Gallés. Además de Estados Unidos, que este año podrá suponer el 40% del negocio internacional, Europastry tiene previstas en los próximos meses la puesta

Tras la venta de El Molí Vell, el grupo de la familia Gallés refuerza su internacionalización

En marcha de una nueva fábrica en Holanda, una inversión de 24 millones que le permitirá duplicar la producción de donuts (como los donuts; ahora produce en Rubí, más de 400 millones de unidades). Y a finales de 2014 empezó a producir la fábrica de masas congeladas construida, por 19 millones, en asociación con el mayor fa-

bricante de pan fresco de Turquía, Europastry -controlada en un 80% por la familia Gallés, un 18% por MCH, y un 2% por el equipo directivo-, mantiene acuerdos de fabricación de bollería a nivel internacional para grandes cadenas como DunkinDonuts, Starbucks o Areas.

Gallés explicó que el grupo convertirá la planta de Sant Joan Despí donde tenía su sede El Molí Vell en su centro de I+D. Reconoció que desprendirse de la cadena de tiendas "ha tenido un coste emocional, era nuestro origen. Pero tiene todo el sentido estratégico: el negocio de las panaderías crece, y no podíamos competir contra nuestros propios clientes". ●

AVISOS OFICIALES

Ajuntament de Palau-solità i Plegamans

ANUNCI

El Ple de l'Ajuntament de Palau-solità i Plegamans, en sessió de data 30 d'abril de 2015, va adoptar l'acord d'aprovació inicialment l'Ordenança Municipal d'Administració Electrònica, alhora que acordava la submissió de la dita Ordenança a un tràmit d'informació pública durant vintena dies hàbils.

En compliment dels acords plenaris esmentats anteriorment, l'excedent de referència -que incloïa el text de l'Ordenança-, podrà ser examinat i consultat per qualsevol interessat a les oficines municipals tots els dies hàbils, entre les 9 i les 13 hores, durant un termini que finalitzarà trenta dies hàbils després d'haver estat publicat el present anunci en el Butlletí Oficial de la Província.

Durant el mateix termini d'informació pública qualsevol interessat podrà presentar per escrit, davant l'Ajuntament, les reclamacions, al·legacions o suggeriments que hom consideri pertinents en relació a l'Ordenança esmentada més amunt. Els escrits es podran adreçar a la Corporació municipal emprant qualsevol dels mitjans a què fa referència l'article 36,4 de la Llei 30/1992, de 26 de novembre, de règim jurídic de les administracions públiques i del procediment administratiu comú.

Si no s'hi presenta cap reclamació, al·legació o suggeriment en temps i forma, l'Ordenança esdevindrà aprovada definitivament de forma automàtica, sense cap tràmit ulterior, sens perjudici de la seva publicació oficial, tal com disposa l'article 178.1.c) del Decret Legislatiu 2/2003, Text Refós de la llei municipal i de règim local de Catalunya, l'article 70.2 de la Llei 7/1985, de 2 d'abril, reguladora de les bases del règim local, l'article 65 del reglament d'obres, activitats i serveis de les entitats locals.

Palau-solità i Plegamans, 7 de maig de 2015. -
Malcidessa, Teresa Padros Casañas.

COMPRO EDIFICIO
Barcelona Centro Ciudad
Con o sin inquilinos
No importa estado
607 759 802
607 944 749

COMPRAMOS LOCALES ZONAS COMERCIALES
LABORIOSAS MERCADERES FARMACIAS E INVERSIONES
93 318 36 63

BONOS FERGO AISA
¿Quiere recuperar su inversión?
El plazo acaba en julio. Consulta gratis!
Tel. 93 454 82 57
www.bufoe-de-ahogados.com

Clasificados
Los domingos con