

# GESTIÓ**CULTURAL**\_

Projecte: **TORRE FOLCH - Viver cultural**  
Client: **Ajuntament Palau-solità Plegamans**  
Data: Febrer 2021

# GESTIÓ CULTURAL

## GESTIÓ D'EQUIPAMENTS CULTURALS

*Experiència en dinamització global de centres i equipaments culturals, públics i privats\_*



## ORGANITZACIÓ D'ACTES I ESDEVENIMENTS

*Servei integral que comporta l'organització d'un esdeveniment, des de la infraestructura i l'espai on es desenvolupa fins als aspectes creatius i de producció\_*



## SO I LLUM

*Material tècnic per a qualsevol tipus d'espectacle o esdeveniment \_*



## EXPOSICIONS

*Producció, disseny, transport i muntatge d'exposicions\_*



## COMUNICACIÓ

*Servei integral en l'àmbit de la comunicació. Serveis multidisciplinars amb l'objectiu de millorar la comunicació empresarial i cultural. Elaboració d'estratègies globals\_*



## **1\_ESPAI: USOS**

Un cop feta la visita tècnica i la recollida de necessitats d'usos de la Torre Folch proposem la següent distribució d'espais i mobiliari, així com una primera aproximació a l'estètica i funcionalitat proposada per aquest projecte.

### **Exterior: pati**

El pati és un espai que inlou diversos racons on poder realitzar diferents tipus d'activitat. Aquesta versatilitat fa que es pugui tenir en compte tant per trobades de les entitats de forma més informal com per programar concerts de petit format, lectures de contes, xerrades o presentacions quan la climatologia ho permeti.

### **Planta -1 Espai Expositiu i sala polivalent**

Ús de l'espai: **exposicions itinerants i sala polivalent per a activitats** com xerrades, conferències, taules rodones i debats, formacions, tallers, concerts de petit format, activitats familiars, teatre de petit format i altres actes culturals d'aforament reduït.

### **Planta Baixa: Hall Entrada**

Ús de l'espai: recepció i entrada principal dels usuaris i públic general. Benvinguda amb **espai expositiu fixe** per ambientar i explicar l'origen i característiques de l'edifici i la vida de Folch i Torres en aquest.

També al Hall trobarem **l'espai de treball principal del referent del centre**, el dinamitzador cultural que des d'aquest espai podrà vetllar per la bona recepció dels usuaris. També destaquem que aquest espai, just tocant a l'espai co-work, permetrà que aquesta figura pugui estar present en els moments creatius i participatius que es podran generar al espai de viver compartit. Un espai pensat justament per establir sinergies i projectes creuats entre entitats.

### **Planta Baixa Espai Viver**

Aquest seria un dels espais estrella del projecte, per la seva accessibilitat, la seva originalitat i per l'ús que li volem donar. Voldríem dissenyar **un espai diàfan i desenfadat de treball conjunt, un viver d'idees i espai de coworking d'entitats**. Amb taules de treball àmplies, però també un espai modern i còmode amb butaques, sofà i accés a una terrassa amb un espai de treball exterior. L'objectiu és crear un ambient idoni per fomentar la creativitat i el treball de sinèrgies culturals, un pull de creació i conceptualització de projectes conjunts. En definitiva, un punt de trobada d'entitats i de creació de projectes de ciutat.

## **Planta 1: despatx d'entitats**

Ús de l'espai: **despatx compartit amb armaris baixos** propis de cada entitat. Espai de treball preparat per a poder realitzar els treballs més interns de cada entitat. Un punt de concentració i de treball individual o de grups més petits.

## **Planta 2: Sala de reunions**

Ús de l'espai: **sala de reunions per a reunions dinàmiques entre una o varies entitats**. Pensada per a treballs interns i equipada tècnicament per poder **treballar en grup i en remot**.

**En tots els casos, projectarem amb la idea de buscar flexibilitat dels usos dels espais i el mobiliari, per tal de que qualsevol dels espais pugui ser un lloc de treball, punt de trobada o espai de reunions, segons la necessitat de cada entitat o la disponibilitat del moment.**

Proposem, per dotar de més potència i caràcter, que cada un d'aquest espais tinguin el seu nom per reforçar la identitat i la funcionalitat de cada sala.

### **P-1 ESPAI MASSAGRAN, sala d'exposicions**

**Les aventures extraordinàries d'en Massagran** (1910) és el llibre més conegut de la literatura infantil de Josep Maria Folch i Torres. Per aquest motiu la sala més gran i polivalent portaria el seu nom.

### **PB - LA TRALLA espai co-working del viver**

Josep Maria Folch i Torres fou director del setmanari **La Tralla** al qual li donà un enfocament més obrer i catalanista. Pensem que aquest nom tan potent i trecandor no pot ser un altre que el de la sala pensada per a la creativitat i el treball més enriquidor de les entitats.

### **P1- SALA LÀRIA despatx**

Josep Maria Folch i Torres guanyà el primer premi del concurs de *L'Avenç* amb "**Lària**", treball novel·líctic que ens recorda la feina de tot escriptor, feina realitzada en silenci i en concentració, com la que es podria realitzar al despatx de la primera planta.

### **P2- SALA PATUFET sala reunions**

**En Patufet** fou una revista infantil il·lustrada, escrita en català, publicada a Barcelona entre 1904 i 1938. Entre el 1902 i el 1905 Folch i Torres va publicar a La Renaixensa un seguit d'articles amb el títol comú de «Pàgines Viscudes», títol que l'autor va ressuscitar més endavant quan va intensificar la seva presència a En Patufet. I per recordar la feina de l'escriptor, la sala on hi tenia el despatx, proposem donar-li el nom d'aquesta revista de marcada importància per Folch i Torres.

## 2\_PROPOSTES CULTURALS

En un projecte com aquest considerem molt important treballar en coordinació amb Ajuntament, Entitats i altres agents culturals locals per tal d'oferir propostes i iniciatives interessants i adequades a les necessitats detectades.

Les propostes culturals que presentem estan dividides en dos blocs, un bloc principal de suport a les entitats i un segon bloc de programació cultural.

### SUPORT ENTITATS

El punt fort d'aquest projecte és la proposta de **creació d'un centre de suport a les Entitats**, dotant així al municipi d'un espai de recolzament centralitzat i especialitzat. S'ofereix un servei de cessió d'espais, acompanyament a la producció de les activitats, formació continuada i suport a la comunicació.

#### Objectius generals del projecte:

1. Potenciar el nou equipament Torre Folch com a **espai de trobada i assessorament** per a totes aquelles entitats i col·lectius de la ciutat fomentant el teixit cultural i social de Palau-Solità de Plegamans.
2. Dotar a les entitats dels **recursos materials i humans** necessaris per desenvolupar les seves activitats
3. **Participar en el conjunt de projectes culturals** i socioculturals de les entitats allotjades al centre
4. **Potenciar el teixit associatiu** i la col·laboració entre entitats, tant municipals com d'altres procedències.

#### Objectius específics:

- 1.1 Oferir una **atenció personalitzada** a totes les entitats culturals, atenent a les seves particularitats
- 2.1 **Facilitar espais** de forma permanent i de forma puntual pel seu funcionament habitual
- 2.2 Facilitar **espais d'exhibició** i recursos humans destinats a la difusió dels treballs culturals

2.3 Dotar dels **recursos propis** del centre adequant-se a les necessitats diàries de les entitats

2.4 Oferir **suport en la difusió i la comunicació** de les activitats i buscar nous canals de comunicació

2.5 Elaborar un **programa formatiu** permanent adequat a les seves necessitats

3.1 Potenciar i **donar suport** a les propostes elaborades per entitats allotjades

3.2 **Programar activitats** proposades per entitats allotjades

4.1 Conèixer les entitats del municipi per **detectar interessos i necessitats** comunes amb altres entitats

4.2 **Fomentar el contacte i vinculació de les diferents entitats** per tal de desenvolupar projectes de ciutat conjunts

Les associacions locals solen requerir recursos en forma de subvencions dineràries o bé infraestructures, així com recursos tècnics i humans per poder dur a terme els seus projectes.

**La implantació d'aquest projecte pretén ser el nexa perfecte entre l'administració i els seus recursos, i les entitats que els sol·liciten.**

Les **funcions** principals d'aquest nou centre de suport a les entitats són:

- Atenció i assessorament
- Cessió d'espais i altres recursos
- Allotjament al centre
- Proposta de formació específica
- Programació i producció de les activitats de les entitats
- Suport a les entitats de cultura popular
- Suport a les entitats d'arts escèniques

## PROGRAMACIÓ D'ESPECTACLES, CONCERTS I ACTIVITATS

**Oferir una programació d'activitats culturals plural, estable i de qualitat.** Per tal de garantir l'accés a la cultura a tots els públics es proposa plantejar una programació intergeneracional, dirigida tant al públic familiar, com a joves i adults.

Una de les propostes importants és poder **elaborar un programa on es trobin representats tots els gèneres** artístics que es programin: música, teatre, dansa, audiovisuals, conferències/debats i arts plàstiques. Un catàleg que pugui arribar a totes les llars i dongui visibilitat i consistència al centre.

### PROPOSTES INTERIOR GENÈRIQUES

Cicle de conferències generat per les entitats en torn als seus interessos  
Dia de les lletres, conferències literàries de la mà de la Fundació  
Propostes Documentals.

### PROPOSTES EXTERIOR GENÈRIQUES

#### Lletres al pati:

- Espai de referència per a contacontes infantils
- Lectures dramatitzades
- Jornades poètiques
- Pati escènic
- Propostes de programació generades per entitats vinculades a la seva activitat.
- Píndoles teatrals.
- Monòlegs
- Música al Pati
- Cicle de música jazz
- Cicle de cantautors
- La combinació d'agents locals musicals i externs

**Jornades anuals de portes obertes** lligades directament a la figura de Folch i Torres, on música, teatre i literatura es troben per omplir de vivències el pati i la Torre Folch

### 3\_COMUNICACIÓ

Per un projecte com aquest creiem necessària un **nova estratègia de comunicació que homogeneïzi la imatge i la marca del nou equipament**. Proposem la creació d'una nova línia de disseny que englobi dins un mateix marc gràfic tota l'activitat que es realitzi al centre així com l'activitat vinculada a aquest.

L'objectiu és crear una estètica que respongui al nou projecte de dinamització de la Torre Folch. Aquesta imatge pretén ser un element clau per a poder crear un nou referent cultural a Palau-Solità i Plegamans que permeti **situar aquest equipament a nivell municipal i comarcal**.

Presentem l'evolució de la creativitat de la marca, i volem remarcar que només és una proposta inicial que caldria re-treballar i pulir un cop s'engegui el projecte.



Hem creat la marca amb el namming **TORRE FOLCH viver cultural**, però entenem que el nom original es **CASA FOLCH** i que haurem de valorar conjuntament quina opció encaixa més quan s'engegui el projecte.

El logotip que encaixa més amb la proposta presentada és el **blau** amb el símbol de les finestres.

Seguint el **color de les rajoles i les contrafinestres** proposaríem jugar amb el color blau, tan a nivell de logo com de senyalètica i detalls del mobiliari.

Proposem aplicar aquesta imatge als elements que sigui possible i la resta d'elements de caire més informatiu es mantinguin neutres per tal de mantenir la **imatge del patrimoni el més neta possible**. Aquesta marca, a més, ha de conviure òbviament amb la imatge principal de l'Ajuntament i per això la proposta respira cromàticament i conceptualment la mateixa essència gràfica que la imatge principal del consistori.

**Lista d'elements comunicatius necessaris pel projecte:**

- **DIBOND** exterior vinilable fixe a l'entrada  
Aquest plafó indicariem horaris del centre, funiconalitat i petit resum històric del centre



- **LONA** exterior renovable trimestralment amb la programació específica del centre  
Aquesta lona s'instal.laria a la reixa de l'accés del pati que és per on entra el públic general a les activitats.



Opció seguint les línies de la marca



- **DIBONDS PATI** a paret i amb suport tipus peana per acompanyar espais del jardí amb text interès històric/patrimonial de referència i fotografia



- **PLAQUETA DIBOND** despatx FOLCH amb fotos de referència i contingut històric



- **VINIL** vidre entrada sala exposicions amb detall exposicions
- **PLAFONS SENYALÈTICA** per a cada espai (proposta de noms especificada a l'apartat ESPAIS del projecte)
- **ELEMENTS EXPOSITIUS** permanents a l'entrada explicatius de l'edifici i patrimoni (gran format, forex o vinilat fixe a la paret gran esquerre)
- **DIBOND** exterior vinilable fixe a la Terrassa per senyalitzar i explicar elements del "skyline"

\*Les fotografies i textos de referència es treballaran conjuntament amb la Fundació Folch i Torres per exposar amb màxima veracitat la història i context patrimonial de l'edifici.

Elements de comunicació digital o paper:

### CATÀLEG de publicació trimestral o semestral que inclogui:

- Activitats ENTITATS (agenda)
- Programació EXPOSICIONS
- Oferta de formació per a entitats
- Programació cultural (espectacles, concerts i activitats)
- Cessió d'espais (informació i requeriments)
- Altres informacions d'interès

\*Adjuntem díptic d'exemple del servei de suport a les entitats que realitzem actualment per l'Ajuntament de Sant Cugat.

**ELEMENTS COMPLEMENTARIS:** butlletes d'inscripcions, flyers específics de cursos o activitats i altres necessitats concretes que requereixen de suport comunicatiu especial.



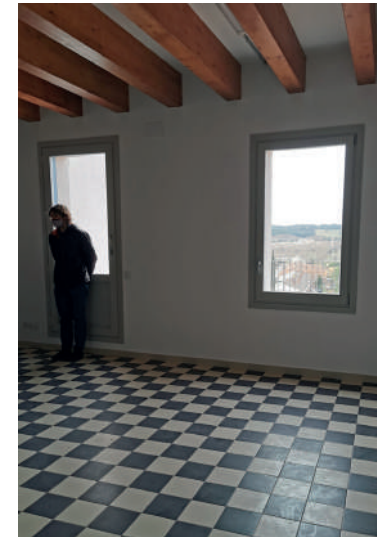


**TORRE  
FOLCH  
VIVER CULTURAL**

## ESPAI ACTUAL - Exterior



## ESPAI ACTUAL - Interior



# INSPIRACIÓ GENERAL



# CONCEPTE I INTERIORISME

Per a la creació i conceptualització dels espais i la proposta d'interiorisme per a la Torre Folch i Torres, ens hem basat i inspirat en elements característics de l'arquitectura en si.

Aquest espai està destinat al treball col·laboratiu i creatiu entre entitats per potenciar la simbiosi d'idees, la posada en comú i incentivar el treball en equip. El mobiliari s'inspira en aquests mateixos valors i objectius per a desenvolupar un mobiliari flexible, modular i contemporani respectant l'arquitectura actual.

Els acabats i les formes escollides els trobem dins de la Torre Folch i Torres, en detalls i racons: els finestrals, l'arc, el blau, la terracota, la ceràmica, etc...

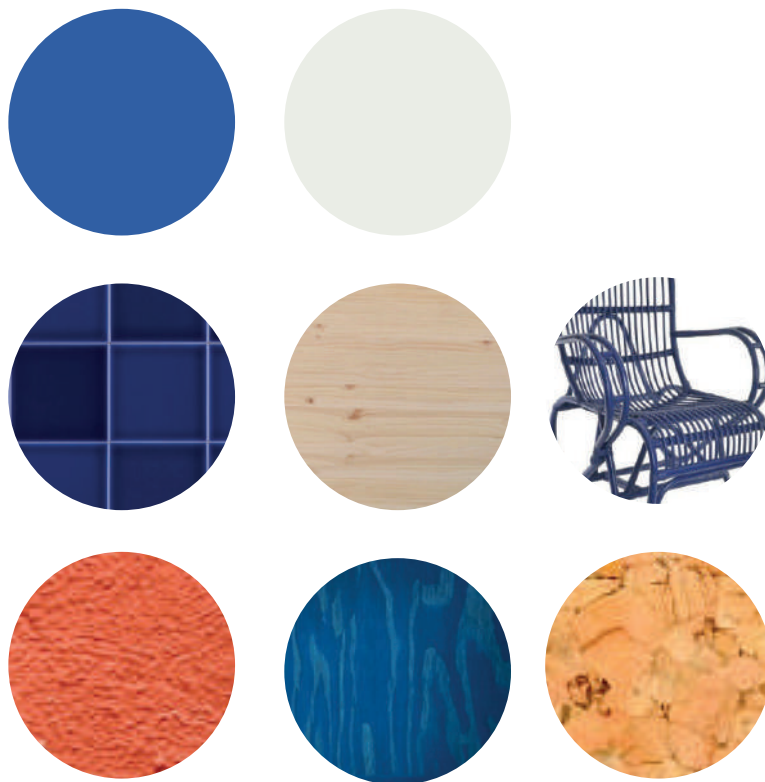
Proposem una combinació de mobiliari nou i antic adaptat a la nova imatge per a crear espais on tots els elements treballin en coherència, creant una imatge cohesiva global entre els espais.



**TORRE  
FOLCH**  
VIVER CULTURAL



# ACABATS i MATERIALS

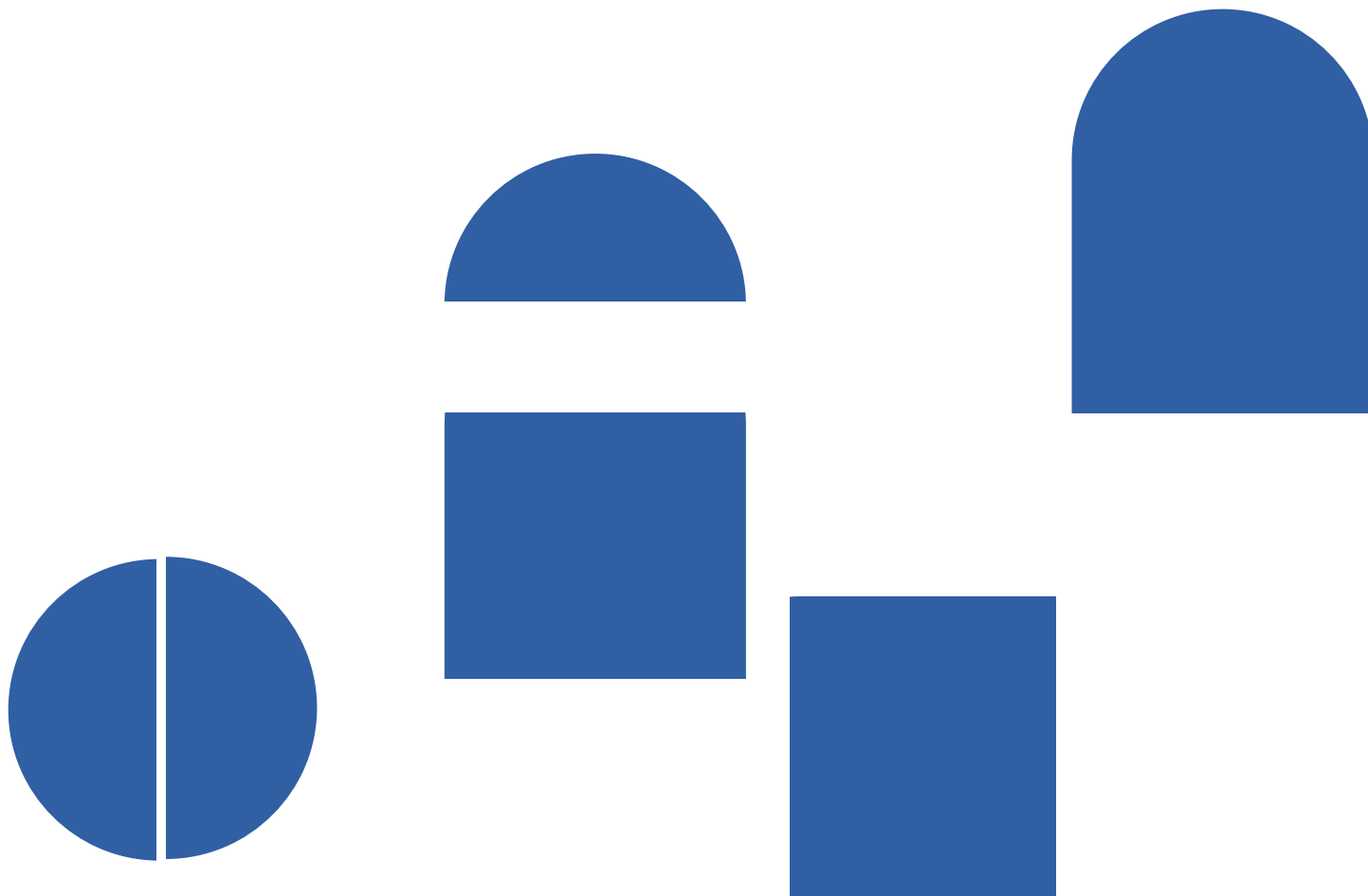




# FORMES i COMUNICACIÓ



# FORMES i MOBILIARI



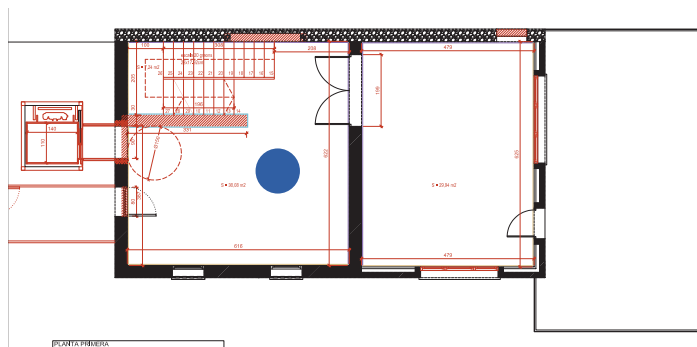
# SEPARADORS POLIVALENTS



# ESPAIS



# BENVIINGUTS HALL



## MOBILIARI:

Punt d'informació i recepció.

Mobiliari expositiu permanent dinàmic que juga amb la tridimensionalitat dels elements expositius.

Mostrador obert des d'on treballa el dinamitzador de l'espai.

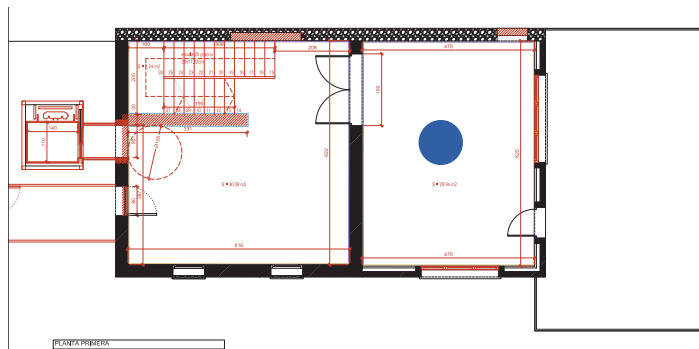


# BENVINGUTS HALL



# LA TRALLA

Espai Co Working



## MOBILIARI:

**Mobiliari flexible, funcional i modular. Dotat de taules centrals de treball altes per a crear dinamisme entre companys i predisposar al moviment i la creativitat.**

**Banc perimetral amb emmagatzematge.**

**Diferents zones per a diferents ritmes de treball.**



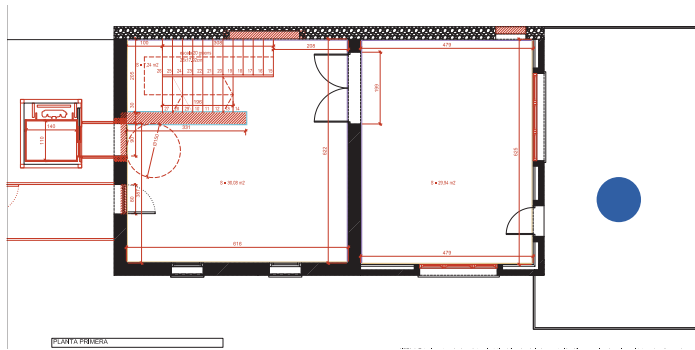
# LA TRALLA

Espai Co Working





# LA TERRASSA de CAN FOLCH



## MOBILIARI:

Mobiliari exterior de taules i cadires d'estil jardí.

Al mobiliari trobem un 'mix' entre mobles actuals i mobles antics pintats en colors corporatius (blau i terracota).

Les taules es podran agrupar i separar segons les necessitats del moment.



# LA TERRASSA de CAN FOLCH

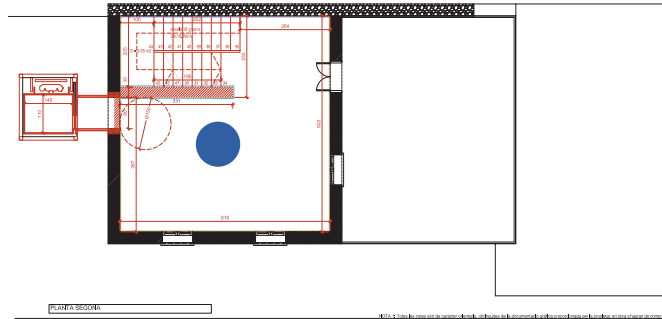


1935, 31 de març. Plegamans. Terrassa de Can Folch. **FFT 0083**  
Trobada amb els amics del Pomell Sant Jordi. A l'esquerra Josep M. Folch i Torres.  
Fotografia signada al dors pels participants: Joan Guarch, Joan Ribas, Francesc Garcia, Josep M. Roig, Tàpies, Biscamps, etc.



# SALA LÀRIA

Sala de treball comú



## MOBILIARI:

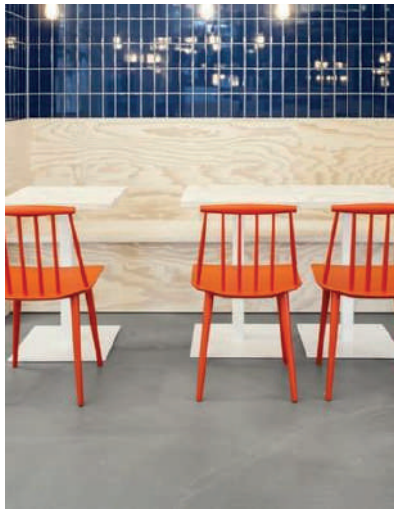
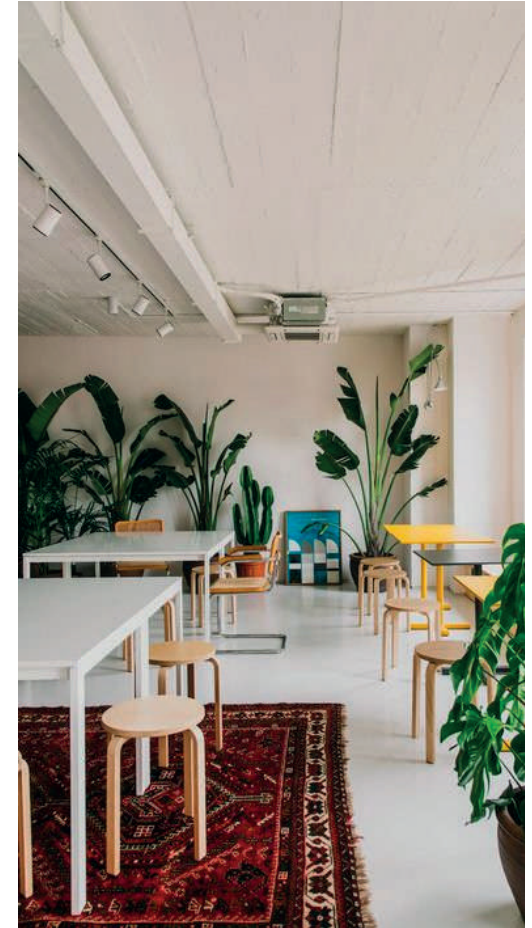
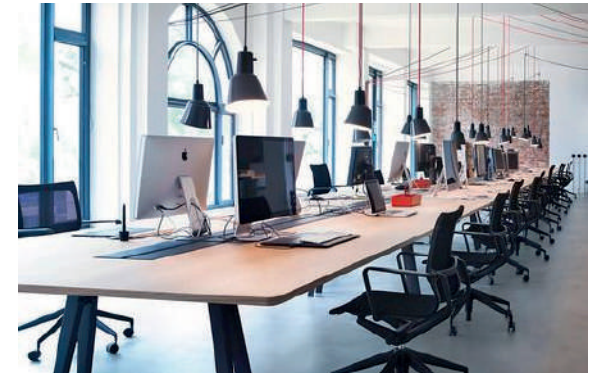
**Despatx per a entitats amb estanteria i armari perimetral amb clau per a poder tenir espais d'emmagatzematge de cada entitat.**

**Taules modulares configurades com una sola taula central per a potenciar el treball en equip.**



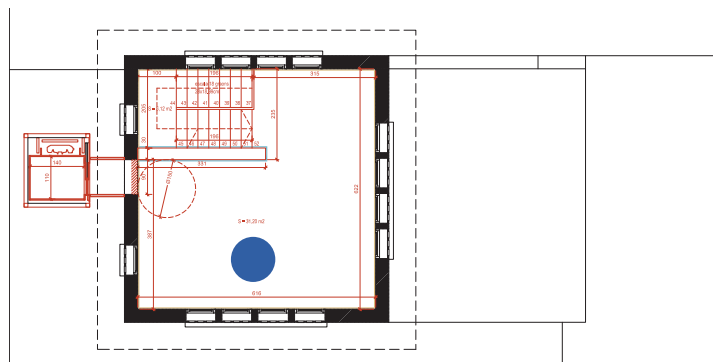
# SALA LÀRIA

Sala de treball comú



# SALA PATUFET

Sala de reunions



## MOBILIARI:

**Taula central llarga i única rodejada d'estanteries i llibres.**

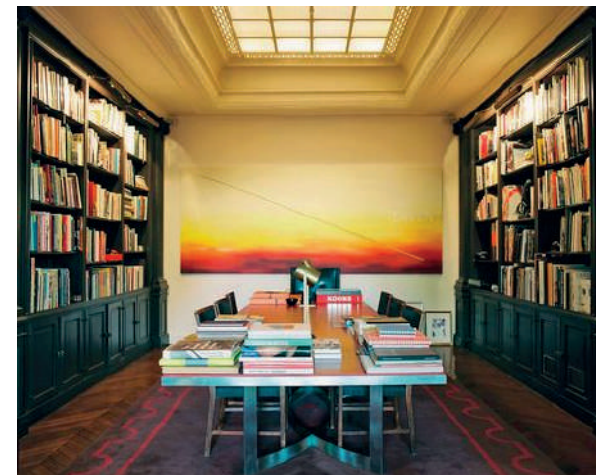
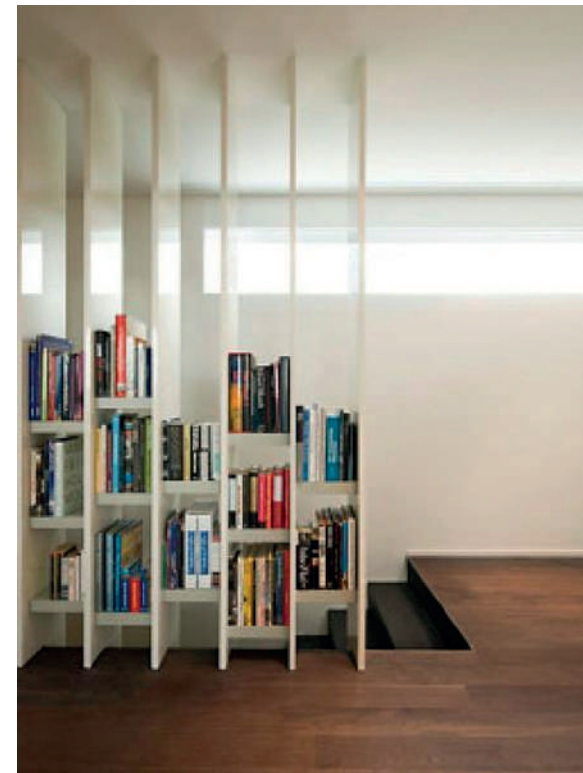
**Volem recuperar l'essència de despatx d'escriptor.**

**Un espai més formal que els anteriors però acollidor i elegant.**



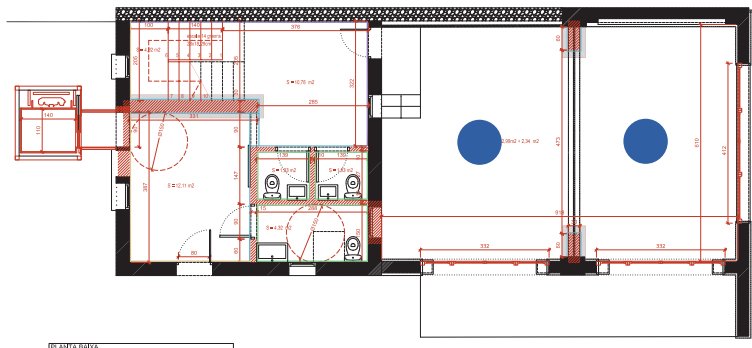
# SALA PATUFET

Sala de reunions



# ESPai MASSAGRAN

Sala d'exposicions



PLANTA BARRA

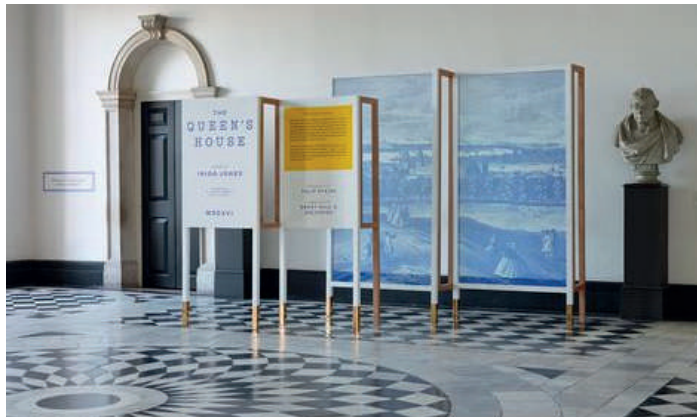
## MOBILIARI:

Mobiliari lleuger, modular i flexible per tal de crear diferents itineraris dins de l'espai i per tal de poder adaptar-se a qualsevol tipus d'exposició o necessitat com per exemple concerts, clubs de lectura, recitals, etc...

Les exposicions anirien a paret amb guia expositiva i creariem un mòdul amb rodes que permetria que la paret de finestrals no quedés inutilitzada.



# ESPAI MASSAGRAN Sala d'exposicions





# ESPAI MASSAGRAN Club de lectura





## 5\_EQUIPAMENT TÈCNIC DELS ESPAIS

Per tal de poder realitzar l'activitat del viver d'entitats es requereix una sèrie dde material tècnic (informàtic, so i audiovisuals).

Presentem una proposta adequada segons els usos plantejats al projecte:

### Equips informàtics

Proposem la compra de **5 ordinadors portàtils** per a l'ús compartit i que es pugui cedir com a eina de treball de les Entitats. És important que siguin portàtils ja que la polivalència dels espais ho requereix.

El dinamitzador del centre ha de disposar d'un **ordinador de sobretaula** connectat a xarxa i a impresora per a poder realitzar les seves funcions.

És necessari també la compra de **dues impresores làser wifi multifuncions**, per dotar d'aquest servei tant a la planta baixa com (dinamitzador i espai coworking) com a l'espai despatx.

### Audiovisuals

Plantegem la instal.lació d'un **Sistema intel·ligent Polycom per a videoconferències (pantalla presentacions + càmera per reunions on-line)** a la sala de reunions. Aquest sistema dota d'una excepcional qualitat d'àudio i vídeo amb la simplicitat que necessita per a l'ús diari. Polycom studio és la barra de vídeo usb ideal per a sales petites i espais de reunió.

També és necessari l'adquisició d'un **Monitor interactiu Traulux 65"** per a l'espai coworking. Aquests monitors tàctils incorporen android i funcionen com a pissara digital o pantalla per a visualització de presentacions. Una eina que facilita la productivitat en espais de coworking.

Tanmateix seria interessant la possibilitat d'incorporar dos **Chrome base, tablets** adaptades i encaixades a les taules de Treball de l'espai coworking.

I per últim, la sala d'exposicions es podria equipar amb un **projector i pantalla mecanitzada**.

### So

L'equipament també necessitarà un **equip de so portàtil (tipus maleta)** per a les seves activitats i formacions que permeti instal.lar-lo a qualsevol sala i al pati.

## **6\_DINAMITZADOR/A DE L'ESPAI**

La proposta de dinamitzador es tractaria d'un **perfil polivalent, amb experiència en associacionisme, participació, producció i programació cultural**, per a que dinamitzi el centre en coordinació amb els tècnics i regidories municipals.

Es proposa cercar el perfil d'un dinamitzador/a de la zona, amb experiència en tasques de dinamització cultural i associativa, **coneixement del municipi i la comarca** i sobretot amb **actitud dinàmica i amb capacitat per a acompanyar i col.laborar en programes culturals**.

Aquest treballador/a sempre tindrà l'**assessorament i suport continu per part de Gestió Cultural** tan a nivell conceptual com de recursos tècnics i humans (producció tècnica, formació, comunicació i programació cultural).

### **Condicions laborals:**

Jornada completa amb horari flexible segons necessitats del centre i del projecte.

Categoria laboral: coordinador/a de projectes (Conveni del Lleure)